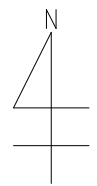


地番	3630-1,7~17
土地の所在	防府市沖今宿一丁目

土地所在図
地積測量図

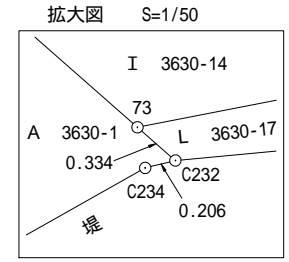
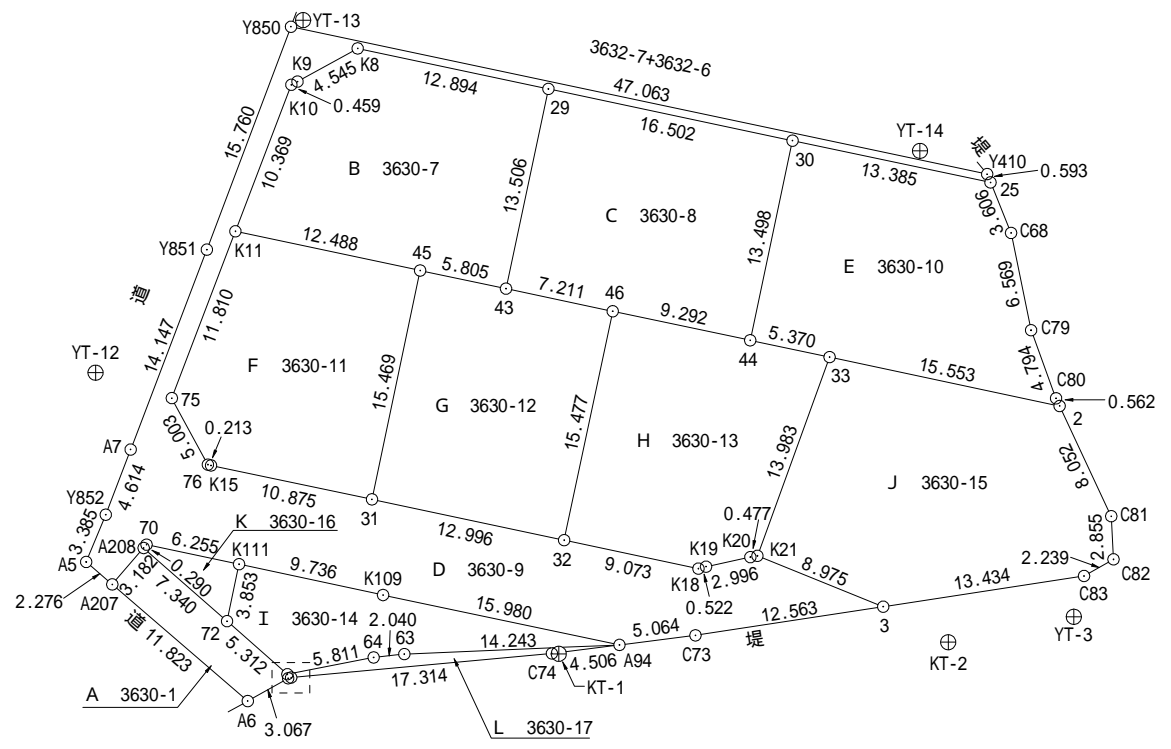
Page 1 / 4
世界測地系
令和 5年 6月 17日測量



地番	A 3630-1					
筆界点	X座標(Xn)	Y座標(Yn)	点間距離	境界標種別	座標値種別	備考
A208	-216,225.414	-52,483.491	7.340	その他	実測値	鋸・新設
72	-216,230.258	-52,477.977	5.312	金属プレート標	実測値	永・新設
73	-216,233.764	-52,473.986	0.334	金属プレート標	実測値	永・新設
C232	-216,233.984	-52,473.735	0.206	その他	実測値	ペンキ・新設
C234	-216,234.033	-52,473.935	3.067	-	実測値	無
A6	-216,235.538	-52,476.607	11.823	-	実測値	無
A207	-216,227.825	-52,485.567	3.182	その他	実測値	ペンキ・新設
A208	-216,225.414	-52,483.491		その他	実測値	鋸・新設
計算方法	2F = { Xn(Yn+1 - Yn-1) }					
倍面積	77.213470					
面積(m ²)	38.6067350					
地積	38.60 m ²					

地番	B 3630-7					
筆界点	X座標(Xn)	Y座標(Yn)	点間距離	境界標種別	座標値種別	備考
K8	-216,192.375	-52,469.336	12.894	金属プレート標	実測値	永・新設
29	-216,195.051	-52,456.723	13.506	金属プレート標	実測値	永・新設
43	-216,208.263	-52,459.526	5.805	金属プレート標	実測値	永・新設
45	-216,207.061	-52,465.205	12.488	金属プレート標	実測値	永・新設
K11	-216,204.468	-52,477.421	10.369	金属プレート標	実測値	永・新設
K10	-216,194.780	-52,473.724	0.459	金属プレート標	実測値	永・新設
K9	-216,194.569	-52,473.316	4.545	その他	実測値	ペンキ・新設
K8	-216,192.375	-52,469.336		金属プレート標	実測値	永・新設
計算方法	2F = { Xn(Yn+1 - Yn-1) }					
倍面積	454.836896					
面積(m ²)	227.4184480					
地積	227.41 m ²					

地番	C 3630-8					
筆界点	X座標(Xn)	Y座標(Yn)	点間距離	境界標種別	座標値種別	備考
29	-216,195.051	-52,456.723	16.502	金属プレート標	実測値	永・新設
30	-216,198.474	-52,440.580	13.498	金属プレート標	実測値	永・新設
44	-216,211.678	-52,443.380	9.292	金属プレート標	実測値	永・新設
46	-216,209.756	-52,452.471	7.211	金属プレート標	実測値	永・新設
43	-216,208.263	-52,459.526	13.506	金属プレート標	実測値	永・新設
29	-216,195.051	-52,456.723		金属プレート標	実測値	永・新設
計算方法	2F = { Xn(Yn+1 - Yn-1) }					
倍面積	445.642922					
面積(m ²)	222.8214610					
地積	222.82 m ²					



作成者 防府市迫戸町18番15号
土地家屋調査士 山根勇
(令和 5年 6月21日作成)

縮尺

申請人 澤田建設株式会社

縮尺 1/500

地番	3630-1,7~17
土地の所在	防府市沖今宿一丁目

土地所在図
地積測量図

地番 D 3630-9						
筆界点	X座標(Xn)	Y座標(Yn)	点間距離	境界標種別	座標値種別	備考
Y850	-216,190.939	-52,473.749	47.063	その他	実測値	鉸・新設
Y410	-216,200.689	-52,427.707	0.593	その他	実測値	鉸・新設
25	-216,201.238	-52,427.484	13.385	金属プレート標	実測値	永・新設
30	-216,198.474	-52,440.580	16.502	金属プレート標	実測値	永・新設
29	-216,195.051	-52,456.723	12.894	金属プレート標	実測値	永・新設
K8	-216,192.375	-52,469.336	4.545	金属プレート標	実測値	永・新設
K9	-216,194.569	-52,473.316	0.459	その他	実測値	ペンキ・新設
K10	-216,194.780	-52,473.724	10.369	金属プレート標	実測値	永・新設
K11	-216,204.468	-52,477.421	11.810	金属プレート標	実測値	永・新設
75	-216,215.504	-52,481.626	5.003	金属プレート標	実測値	永・新設
76	-216,219.902	-52,479.241	0.213	金属プレート標	実測値	永・新設
K15	-216,219.957	-52,479.035	10.875	その他	実測値	ペンキ・新設
31	-216,222.198	-52,468.393	12.996	金属プレート標	実測値	永・新設
32	-216,224.897	-52,455.680	9.073	金属プレート標	実測値	永・新設
K18	-216,226.778	-52,446.804	0.522	金属プレート標	実測値	永・新設
K19	-216,226.650	-52,446.298	2.996	その他	実測値	ペンキ・新設
K20	-216,226.021	-52,443.369	0.477	その他	実測値	ペンキ・新設
K21	-216,225.931	-52,442.901	8.975	金属プレート標	実測値	永・新設
3	-216,229.296	-52,434.581	12.563	金属プレート標	実測値	永・新設
C73	-216,231.194	-52,447.000	5.064	-	実測値	無
A94	-216,231.827	-52,452.024	15.980	金属プレート標	実測値	永・新設
K109	-216,228.525	-52,467.659	9.736	金属プレート標	実測値	永・新設
K111	-216,226.488	-52,477.180	6.255	金属プレート標	実測値	永・新設
70	-216,225.196	-52,483.300	0.290	金属プレート標	実測値	永・新設
A208	-216,225.414	-52,483.491	3.182	その他	実測値	鉸・新設
A207	-216,227.825	-52,485.567	2.276	その他	実測値	ペンキ・新設
A5	-216,226.340	-52,487.292	3.385	その他	実測値	ペンキ・新設
Y852	-216,223.213	-52,485.997	4.614	その他	実測値	鉸・新設
A7	-216,218.902	-52,484.353	14.147	その他	実測値	鉸・新設
Y851	-216,205.684	-52,479.312	15.760	その他	実測値	鉸・新設
Y850	-216,190.939	-52,473.749		その他	実測値	鉸・新設
計算方法	$2F = \{X_n(Y_{n+1} - Y_{n-1})\}$					
倍面積	705.866700					
面積(m ²)	352.9333500					
地積	352.93 m ²					

地番 E 3630-10						
筆界点	X座標(Xn)	Y座標(Yn)	点間距離	境界標種別	座標値種別	備考
30	-216,198.474	-52,440.580	13.385	金属プレート標	実測値	永・新設
25	-216,201.238	-52,427.484	3.606	金属プレート標	実測値	永・新設
C68	-216,204.578	-52,426.125	6.569	金属プレート標	実測値	永・新設
C79	-216,211.012	-52,424.802	4.794	金属プレート標	実測値	永・新設
C80	-216,215.513	-52,423.151	0.562	金属プレート標	実測値	永・新設
2	-216,216.022	-52,422.913	15.553	金属プレート標	実測値	永・新設
33	-216,212.789	-52,438.126	5.370	金属プレート標	実測値	永・新設
44	-216,211.678	-52,443.380	13.498	金属プレート標	実測値	永・新設
30	-216,198.474	-52,440.580		金属プレート標	実測値	永・新設
計算方法	$2F = \{X_n(Y_{n+1} - Y_{n-1})\}$					
倍面積	462.369790					
面積(m ²)	231.1848950					
地積	231.18 m ²					

地番 F 3630-11						
筆界点	X座標(Xn)	Y座標(Yn)	点間距離	境界標種別	座標値種別	備考
K11	-216,204.468	-52,477.421	12.488	金属プレート標	実測値	永・新設
45	-216,207.061	-52,465.205	15.469	金属プレート標	実測値	永・新設
31	-216,222.198	-52,468.393	10.875	金属プレート標	実測値	永・新設
K15	-216,219.957	-52,479.035	0.213	その他	実測値	ペンキ・新設
76	-216,219.902	-52,479.241	5.003	金属プレート標	実測値	永・新設
75	-216,215.504	-52,481.626	11.810	金属プレート標	実測値	永・新設
K11	-216,204.468	-52,477.421		金属プレート標	実測値	永・新設
計算方法	$2F = \{X_n(Y_{n+1} - Y_{n-1})\}$					
倍面積	409.724942					
面積(m ²)	204.8624710					
地積	204.86 m ²					

地番 G 3630-12						
筆界点	X座標(Xn)	Y座標(Yn)	点間距離	境界標種別	座標値種別	備考
45	-216,207.061	-52,465.205	5.805	金属プレート標	実測値	永・新設
43	-216,208.263	-52,459.526	7.211	金属プレート標	実測値	永・新設
46	-216,209.756	-52,452.471	15.477	金属プレート標	実測値	永・新設
32	-216,224.897	-52,455.680	12.996	金属プレート標	実測値	永・新設
31	-216,222.198	-52,468.393	15.469	金属プレート標	実測値	永・新設
45	-216,207.061	-52,465.205		金属プレート標	実測値	永・新設
計算方法	$2F = \{X_n(Y_{n+1} - Y_{n-1})\}$					
倍面積	402.493479					
面積(m ²)	201.2467395					
地積	201.24 m ²					

作成者 防府市迫戸町18番15号
土地家屋調査士 山根勇
(令和 5年 6月21日作成) 縮尺

申請人 澤田建設株式会社 縮尺

地番	3630-1,7~17
土地の所在	防府市沖今宿一丁目

土地所在図
地積測量図

地番	H 3630-13					
筆界点	X座標(Xn)	Y座標(Yn)	点間距離	境界標種別	座標値種別	備考
46	-216,209.756	-52,452.471	9.292	金属プレート標	実測値	永・新設
44	-216,211.678	-52,443.380	5.370	金属プレート標	実測値	永・新設
33	-216,212.789	-52,438.126	13.983	金属プレート標	実測値	永・新設
K21	-216,225.931	-52,442.901	0.477	金属プレート標	実測値	永・新設
K20	-216,226.021	-52,443.369	2.996	その他	実測値	ペンキ・新設
K19	-216,226.650	-52,446.298	0.522	その他	実測値	ペンキ・新設
K18	-216,226.778	-52,446.804	9.073	金属プレート標	実測値	永・新設
32	-216,224.897	-52,455.680	15.477	金属プレート標	実測値	永・新設
46	-216,209.756	-52,452.471		金属プレート標	実測値	永・新設
計算方法	$2F = \{X_n(Y_{n+1} - Y_{n-1})\}$					
倍面積	414.569174					
面積(m ²)	207.2845870					
地積	207.28 m ²					

地番	I 3630-14					
筆界点	X座標(Xn)	Y座標(Yn)	点間距離	境界標種別	座標値種別	備考
K111	-216,226.488	-52,477.180	9.736	金属プレート標	実測値	永・新設
K109	-216,228.525	-52,467.659	15.980	金属プレート標	実測値	永・新設
A94	-216,231.827	-52,452.024	14.243	金属プレート標	実測値	永・新設
63	-216,232.433	-52,466.254	2.040	金属プレート標	実測値	永・新設
64	-216,232.653	-52,468.282	5.811	金属プレート標	実測値	永・新設
73	-216,233.764	-52,473.986	5.312	金属プレート標	実測値	永・新設
72	-216,230.258	-52,477.977	3.853	金属プレート標	実測値	永・新設
K111	-216,226.488	-52,477.180		金属プレート標	実測値	永・新設
計算方法	$2F = \{X_n(Y_{n+1} - Y_{n-1})\}$					
倍面積	168.159723					
面積(m ²)	84.0798615					
地積	84.07 m ²					

地番	J 3630-15					
筆界点	X座標(Xn)	Y座標(Yn)	点間距離	境界標種別	座標値種別	備考
33	-216,212.789	-52,438.126	15.553	金属プレート標	実測値	永・新設
2	-216,216.022	-52,422.913	8.052	金属プレート標	実測値	永・新設
C81	-216,223.315	-52,419.501	2.855	金属プレート標	実測値	永・新設
C82	-216,226.166	-52,419.351	2.239	金属プレート標	実測値	永・新設
C83	-216,227.267	-52,421.301	13.434	金属プレート標	実測値	永・新設
3	-216,229.296	-52,434.581	8.975	金属プレート標	実測値	永・新設
K21	-216,225.931	-52,442.901	13.983	金属プレート標	実測値	永・新設
33	-216,212.789	-52,438.126		金属プレート標	実測値	永・新設
計算方法	$2F = \{X_n(Y_{n+1} - Y_{n-1})\}$					
倍面積	550.009893					
面積(m ²)	275.0049465					
地積	275.00 m ²					

地番	K 3630-16					
筆界点	X座標(Xn)	Y座標(Yn)	点間距離	境界標種別	座標値種別	備考
70	-216,225.196	-52,483.300	6.255	金属プレート標	実測値	永・新設
K111	-216,226.488	-52,477.180	3.853	金属プレート標	実測値	永・新設
72	-216,230.258	-52,477.977	7.340	金属プレート標	実測値	永・新設
A208	-216,225.414	-52,483.491	0.290	その他	実測値	鋳・新設
70	-216,225.196	-52,483.300		金属プレート標	実測値	永・新設
計算方法	$2F = \{X_n(Y_{n+1} - Y_{n-1})\}$					
倍面積	26.229380					
面積(m ²)	13.1146900					
地積	13.11 m ²					

地番	L 3630-17					
筆界点	X座標(Xn)	Y座標(Yn)	点間距離	境界標種別	座標値種別	備考
A94	-216,231.827	-52,452.024	4.506	金属プレート標	実測値	永・新設
C74	-216,232.390	-52,456.495	17.314	その他	実測値	ペンキ・新設
C232	-216,233.984	-52,473.735	0.334	その他	実測値	ペンキ・新設
73	-216,233.764	-52,473.986	5.811	金属プレート標	実測値	永・新設
64	-216,232.653	-52,468.282	2.040	金属プレート標	実測値	永・新設
63	-216,232.433	-52,466.254	14.243	金属プレート標	実測値	永・新設
A94	-216,231.827	-52,452.024		金属プレート標	実測値	永・新設
計算方法	$2F = \{X_n(Y_{n+1} - Y_{n-1})\}$					
倍面積	23.149939					
面積(m ²)	11.5749695					
地積	11.57 m ²					

総計 2070.1331540

作成者 防府市迫戸町18番15号
土地家屋調査士 山根勇
(令和 5年 6月21日作成)

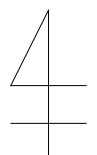
縮尺

申請人 澤田建設株式会社

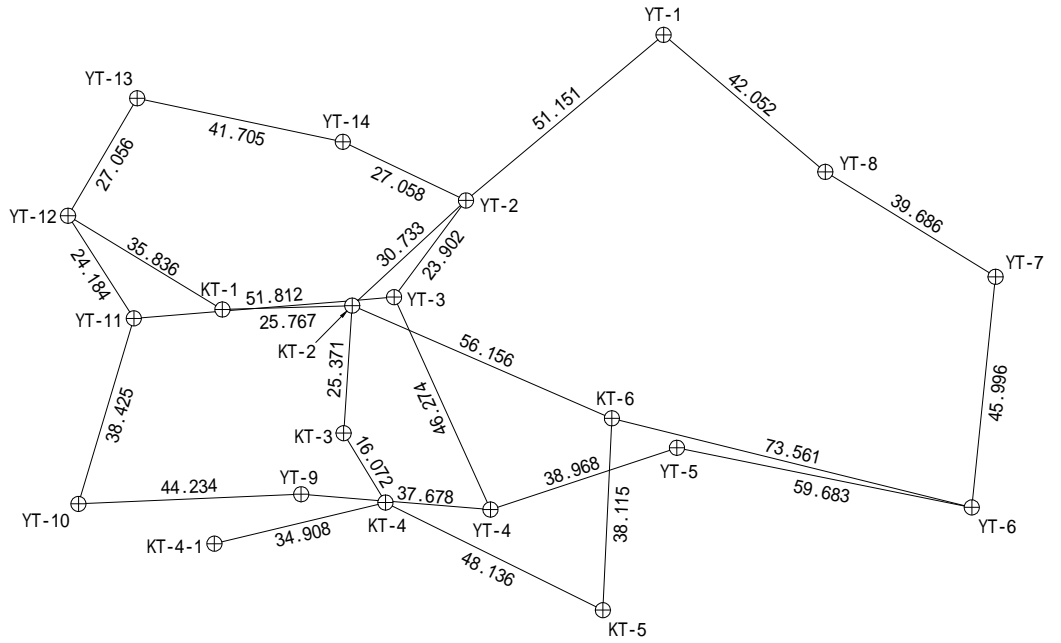
縮尺

地番	3630-1,7~17
土地の所在	防府市沖今宿一丁目

土地所在図
地積測量図



登記基準点網図
S = 1/1500



測量年月日	令和 4年 5月 10日
	令和 5年 6月 12日
座標系	系

測量の基準			既知点の名称及び座標値				
測地系	既知点	座標変換	点名	X座標	Y座標	標識	備考
世界	電子基準点	無	防府	-215,327.892	-58,697.838	-	
世界	電子基準点	無	徳山A	-216,952.735	-30,622.153	-	
世界	登記基準点	無	YT-1	-216,177.928	-52,368.514	その他	鋳
世界	登記基準点	無	YT-2	-216,210.782	-52,407.719	その他	鋳
世界	登記基準点	無	YT-3	-216,229.967	-52,421.975	金属標	
世界	登記基準点	無	YT-4	-216,272.108	-52,402.858	-	GPS・亡失
世界	登記基準点	無	YT-5	-216,259.861	-52,365.865	-	亡失
世界	登記基準点	無	YT-6	-216,271.686	-52,307.365	その他	鋳
世界	登記基準点	無	YT-7	-216,225.933	-52,302.645	その他	鋳
世界	登記基準点	無	YT-8	-216,205.112	-52,336.430	プラスチック標	GPS
世界	登記基準点	無	YT-9	-216,269.071	-52,440.413	-	亡失
世界	登記基準点	無	YT-10	-216,270.997	-52,484.605	-	亡失
世界	登記基準点	無	YT-11	-216,234.177	-52,473.616	-	亡失
世界	登記基準点	無	YT-12	-216,213.820	-52,486.672	金属標	
世界	登記基準点	無	YT-13	-216,190.503	-52,472.948	金属標	
世界	登記基準点	無	YT-14	-216,199.150	-52,432.149	その他	鋳
世界	登記基準点	無	KT-1	-216,232.416	-52,456.039	金属標	
世界	登記基準点	無	KT-2	-216,231.648	-52,430.283	金属標	
世界	登記基準点	無	KT-3	-216,256.961	-52,431.993	金属標	
世界	登記基準点	無	KT-4	-216,270.721	-52,423.689	金属標	
世界	登記基準点	無	KT-4-1	-216,278.882	-52,457.630	金属標	
世界	登記基準点	無	KT-5	-216,292.080	-52,380.551	金属標	
世界	登記基準点	無	KT-6	-216,254.007	-52,378.770	金属標	

作成者 防府市迫戸町18番15号
土地家屋調査士 山根勇
(令和 5年 6月21日作成)

縮尺

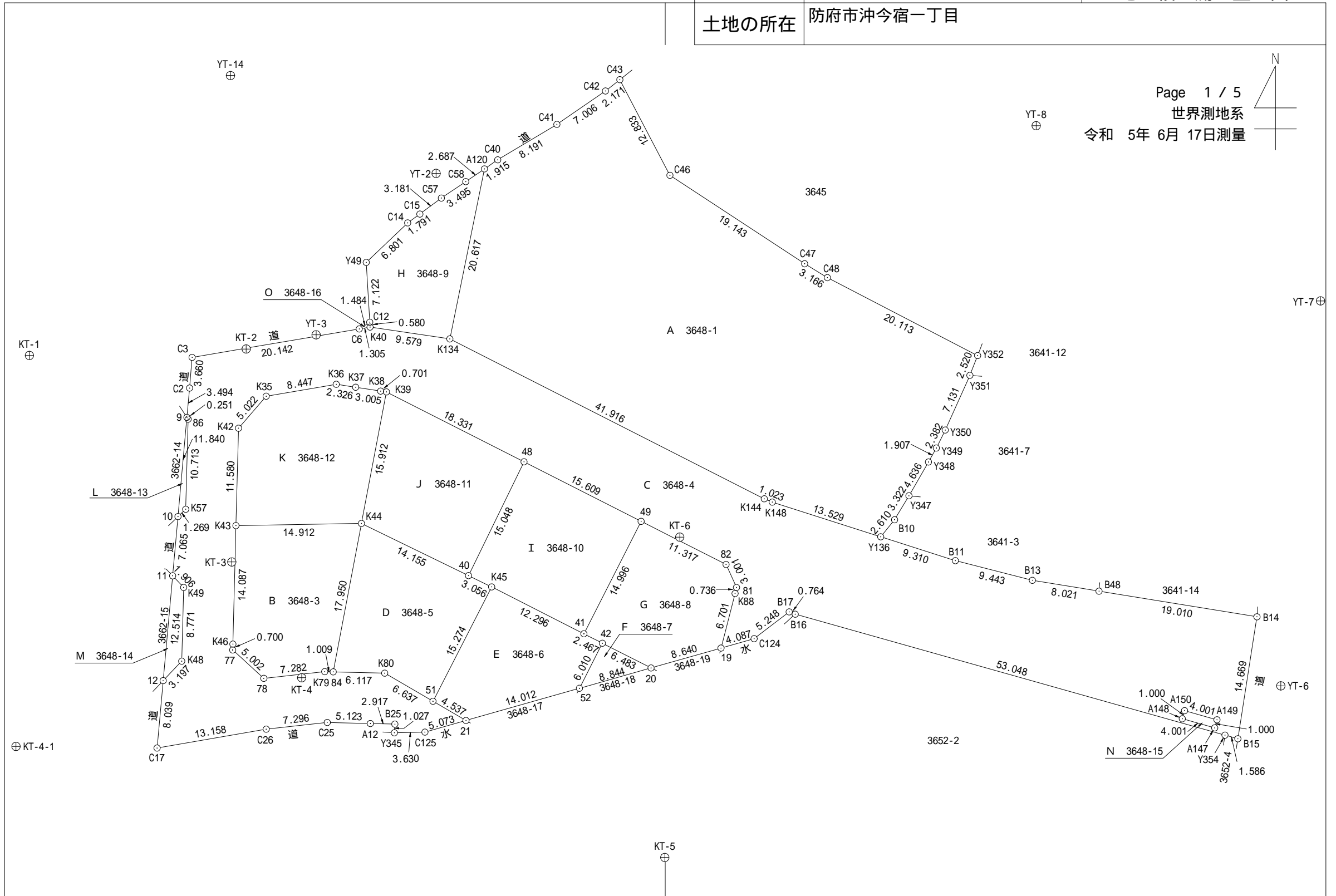
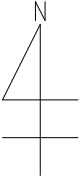
申請人 澤田建設株式会社

縮尺

地番	3648-1,3~16
土地の所在	防府市沖今宿一丁目

土地所在図
地積測量図

Page 1 / 5
世界測地系
令和 5年 6月 17日測量



作成者	防府市迫戸町18番15号 土地家屋調査士 山根勇 (令和 5年 6月21日作成)	縮尺		申請人	澤田建設株式会社	縮尺	1/500
-----	--	----	--	-----	----------	----	-------

地番	3648-1,3~16
土地の所在	防府市沖今宿一丁目

土地所在図
地積測量図

地番		A 3648-1				
筆界点	X座標(Xn)	Y座標(Yn)	点間距離	境界標種別	座標値種別	備考
C43	-216,199.643	-52,385.892	12.833	-	実測値	無
C46	-216,211.013	-52,379.941	19.143	-	実測値	無
C47	-216,221.516	-52,363.937	3.166	-	実測値	無
C48	-216,223.167	-52,361.236	20.113	-	実測値	無
Y352	-216,232.435	-52,343.386	2.520	その他	実測値	ペンキ・既設
Y351	-216,234.781	-52,344.305	7.131	-	実測値	無
Y350	-216,241.284	-52,347.231	2.382	-	実測値	無
Y349	-216,243.419	-52,348.288	1.907	-	実測値	無
Y348	-216,245.079	-52,349.227	4.636	-	実測値	無
Y347	-216,249.097	-52,351.540	3.322	-	実測値	無
B10	-216,251.943	-52,353.254	2.610	-	実測値	無
Y136	-216,253.970	-52,354.898	13.529	金属プレート標	実測値	永・新設
K148	-216,249.844	-52,367.782	1.023	金属プレート標	実測値	永・新設
K144	-216,249.455	-52,368.728	41.916	金属プレート標	実測値	永・新設
K134	-216,230.450	-52,406.088	20.617	金属プレート標	実測値	永・新設
A120	-216,210.247	-52,401.978	1.915	金属プレート標	実測値	永・新設
C40	-216,209.167	-52,400.396	8.191	-	実測値	無
C41	-216,204.954	-52,393.372	7.006	-	実測値	無
C42	-216,200.984	-52,387.599	2.171	-	実測値	無
C43	-216,199.643	-52,385.892		-	実測値	無
計算方法	$2F = \{X_n(Y_{n+1} - Y_{n-1})\}$					
倍面積						3409.121897
面積(m ²)						1704.5609485
地積						1704.56 m ²

地番		B 3648-3				
筆界点	X座標(Xn)	Y座標(Yn)	点間距離	境界標種別	座標値種別	備考
K43	-216,252.638	-52,431.501	14.912	金属プレート標	実測値	永・新設
K44	-216,252.383	-52,416.591	17.950	金属プレート標	実測値	永・新設
84	-216,270.018	-52,419.941	1.009	金属プレート標	実測値	永・新設
K79	-216,269.992	-52,420.950	7.282	金属プレート標	実測値	永・新設
78	-216,270.791	-52,428.188	5.002	金属プレート標	実測値	永・新設
77	-216,267.420	-52,431.884	0.700	金属プレート標	実測値	永・新設
K46	-216,266.721	-52,431.857	14.087	その他	実測値	ペンキ・新設
K43	-216,252.638	-52,431.501		金属プレート標	実測値	永・新設
計算方法	$2F = \{X_n(Y_{n+1} - Y_{n-1})\}$					
倍面積						469.151929
面積(m ²)						234.5759645
地積						234.57 m ²

地番		C 3648-4				
筆界点	X座標(Xn)	Y座標(Yn)	点間距離	境界標種別	座標値種別	備考
C3	-216,232.647	-52,436.706	20.142	-	実測値	無
C6	-216,229.267	-52,416.850	1.305	金属プレート標	実測値	永・新設
K40	-216,229.046	-52,415.564	9.579	金属プレート標	実測値	永・新設
K134	-216,230.450	-52,406.088	41.916	金属プレート標	実測値	永・新設
K144	-216,249.455	-52,368.728	1.023	金属プレート標	実測値	永・新設
K148	-216,249.844	-52,367.782	13.529	金属プレート標	実測値	永・新設
Y136	-216,253.970	-52,354.898	9.310	金属プレート標	実測値	永・新設
B11	-216,256.804	-52,346.030	9.443	金属プレート標	実測値	永・新設
B13	-216,259.140	-52,336.880	8.021	金属プレート標	実測値	永・新設
B48	-216,260.428	-52,328.963	19.010	金属プレート標	実測値	永・新設
B14	-216,263.479	-52,310.199	14.669	金属プレート標	実測値	永・新設
B15	-216,277.972	-52,312.467	1.586	金属プレート標	実測値	永・新設
Y354	-216,277.542	-52,313.994	1.499	金属プレート標	実測値	永・既設
A147	-216,276.678	-52,315.219	1.000	その他	実測値	鉋・新設
A149	-216,275.715	-52,314.948	4.001	その他	実測値	鉋・新設
A150	-216,274.631	-52,318.799	1.000	その他	実測値	鉋・新設
A148	-216,275.594	-52,319.070	4.001	その他	実測値	鉋・新設
A147	-216,276.678	-52,315.219	1.499	その他	実測値	鉋・新設
Y354	-216,277.542	-52,313.994	53.048	金属プレート標	実測値	永・既設
B16	-216,263.167	-52,365.057	0.764	金属プレート標	実測値	永・新設
B17	-216,262.893	-52,365.770	5.248	-	実測値	無
C124	-216,266.079	-52,369.940	4.087	-	実測値	無
19	-216,267.195	-52,373.872	6.701	その他	実測値	ペンキ・新設
K88	-216,260.705	-52,372.203	0.736	その他	実測値	ペンキ・新設
81	-216,259.989	-52,372.032	3.001	金属プレート標	実測値	永・新設
82	-216,257.256	-52,373.272	11.317	金属プレート標	実測値	永・新設
49	-216,252.130	-52,383.362	15.609	金属プレート標	実測値	永・新設
48	-216,245.056	-52,397.276	18.331	金属プレート標	実測値	永・新設
K39	-216,236.751	-52,413.618	0.701	金属プレート標	実測値	永・新設
K38	-216,236.655	-52,414.312	3.005	その他	実測値	ペンキ・新設
K37	-216,236.191	-52,417.281	2.326	その他	実測値	ペンキ・新設
K36	-216,235.845	-52,419.581	8.447	金属プレート標	実測値	永・新設
K35	-216,237.262	-52,427.908	5.022	金属プレート標	実測値	永・新設
K42	-216,241.062	-52,431.192	11.580	金属プレート標	実測値	永・新設
K43	-216,252.638	-52,431.501	14.087	金属プレート標	実測値	永・新設
K46	-216,266.721	-52,431.857	0.700	その他	実測値	ペンキ・新設
77	-216,267.420	-52,431.884	5.002	金属プレート標	実測値	永・新設
78	-216,270.791	-52,428.188	7.282	金属プレート標	実測値	永・新設
K79	-216,269.992	-52,420.950	1.009	金属プレート標	実測値	永・新設
84	-216,270.018	-52,419.941	6.117	金属プレート標	実測値	永・新設
K80	-216,270.174	-52,413.826	6.637	金属プレート標	実測値	永・新設
51	-216,273.514	-52,408.091	4.537	金属プレート標	実測値	永・新設
21	-216,275.797	-52,404.170	5.073	その他	実測値	ペンキ・新設

作成者 防府市迫戸町18番15号
土地家屋調査士 山根勇
(令和 5年 6月21日作成)

縮尺

申請人 澤田建設株式会社

縮尺

地番	3648-1,3~16
土地の所在	防府市沖今宿一丁目

土地所在図
地積測量図

筆界点	X座標(Xn)	Y座標(Yn)	点間距離	境界標種別	座標値種別	備考
C125	-216,277.182	-52,409.050	3.630	-	実測値	無
Y345	-216,277.258	-52,412.679	1.027	-	実測値	無
B25	-216,276.233	-52,412.615	2.917	-	実測値	無
A12	-216,276.160	-52,415.531	5.123	金属プレート標	実測値	永・新設
C25	-216,276.031	-52,420.652	7.296	金属プレート標	実測値	永・新設
C26	-216,276.831	-52,427.904	13.158	金属プレート標	実測値	永・新設
C17	-216,279.072	-52,440.870	8.039	金属プレート標	実測値	永・新設
12	-216,271.066	-52,440.147	3.197	その他	実測値	ペンキ・新設
K48	-216,268.753	-52,437.940	8.771	金属プレート標	実測値	永・新設
K49	-216,259.985	-52,437.710	1.906	金属プレート標	実測値	永・新設
11	-216,258.603	-52,439.022	7.065	その他	実測値	ペンキ・新設
10	-216,251.567	-52,438.386	1.269	その他	実測値	ペンキ・新設
K57	-216,250.694	-52,437.465	10.713	金属プレート標	実測値	永・新設
86	-216,239.985	-52,437.183	0.251	金属プレート標	実測値	永・新設
9	-216,239.775	-52,437.321	3.494	-	実測値	無
C2	-216,236.295	-52,437.007	3.660	-	実測値	無
C3	-216,232.647	-52,436.706		-	実測値	無
計算方法	$2F = \{X_n(Y_{n+1} - Y_{n-1})\}$					
倍面積	3563.845575					
面積(m ²)	1781.9227875					
地積	1781.92 m ²					

筆界点	X座標(Xn)	Y座標(Yn)	点間距離	境界標種別	座標値種別	備考
K44	-216,252.383	-52,416.591	14.155	金属プレート標	実測値	永・新設
40	-216,258.584	-52,403.867	3.056	金属プレート標	実測値	永・新設
K45	-216,259.923	-52,401.120	15.274	金属プレート標	実測値	永・新設
51	-216,273.514	-52,408.091	6.637	金属プレート標	実測値	永・新設
K80	-216,270.174	-52,413.826	6.117	金属プレート標	実測値	永・新設
84	-216,270.018	-52,419.941	17.950	金属プレート標	実測値	永・新設
K44	-216,252.383	-52,416.591		金属プレート標	実測値	永・新設
計算方法	$2F = \{X_n(Y_{n+1} - Y_{n-1})\}$					
倍面積	463.987900					
面積(m ²)	231.9939500					
地積	231.99 m ²					

筆界点	X座標(Xn)	Y座標(Yn)	点間距離	境界標種別	座標値種別	備考
K45	-216,259.923	-52,401.120	12.296	金属プレート標	実測値	永・新設
41	-216,265.497	-52,390.160	2.467	金属プレート標	実測値	永・新設
42	-216,266.616	-52,387.961	6.010	金属プレート標	実測値	永・新設
52	-216,271.970	-52,390.691	14.012	プラスチック標	実測値	新設
21	-216,275.797	-52,404.170	4.537	その他	実測値	ペンキ・新設
51	-216,273.514	-52,408.091	15.274	金属プレート標	実測値	永・新設
K45	-216,259.923	-52,401.120		金属プレート標	実測値	永・新設
計算方法	$2F = \{X_n(Y_{n+1} - Y_{n-1})\}$					
倍面積	360.230590					
面積(m ²)	180.1152950					
地積	180.11 m ²					

筆界点	X座標(Xn)	Y座標(Yn)	点間距離	境界標種別	座標値種別	備考
42	-216,266.616	-52,387.961	6.483	金属プレート標	実測値	永・新設
20	-216,269.555	-52,382.183	8.844	その他	実測値	ペンキ・新設
52	-216,271.970	-52,390.691	6.010	プラスチック標	実測値	新設
42	-216,266.616	-52,387.961		金属プレート標	実測値	永・新設
計算方法	$2F = \{X_n(Y_{n+1} - Y_{n-1})\}$					
倍面積	38.958882					
面積(m ²)	19.4794410					
地積	19.47 m ²					

筆界点	X座標(Xn)	Y座標(Yn)	点間距離	境界標種別	座標値種別	備考
49	-216,252.130	-52,383.362	11.317	金属プレート標	実測値	永・新設
82	-216,257.256	-52,373.272	3.001	金属プレート標	実測値	永・新設
81	-216,259.989	-52,372.032	0.736	金属プレート標	実測値	永・新設
K88	-216,260.705	-52,372.203	6.701	その他	実測値	ペンキ・新設
19	-216,267.195	-52,373.872	8.640	その他	実測値	ペンキ・新設
20	-216,269.555	-52,382.183	6.483	その他	実測値	ペンキ・新設
42	-216,266.616	-52,387.961	2.467	金属プレート標	実測値	永・新設
41	-216,265.497	-52,390.160	14.996	金属プレート標	実測値	永・新設
49	-216,252.130	-52,383.362		金属プレート標	実測値	永・新設
計算方法	$2F = \{X_n(Y_{n+1} - Y_{n-1})\}$					
倍面積	399.228663					
面積(m ²)	199.6143315					
地積	199.61 m ²					

筆界点	X座標(Xn)	Y座標(Yn)	点間距離	境界標種別	座標値種別	備考
A120	-216,210.247	-52,401.978	20.617	金属プレート標	実測値	永・新設
K134	-216,230.450	-52,406.088	9.579	金属プレート標	実測値	永・新設
K40	-216,229.046	-52,415.564	0.580	金属プレート標	実測値	永・新設
C12	-216,228.467	-52,415.600	7.122	金属プレート標	実測値	永・新設
Y49	-216,221.357	-52,416.021	6.801	金属プレート標	実測値	永・新設
C14	-216,216.664	-52,411.098	1.791	金属プレート標	実測値	永・新設
C15	-216,215.614	-52,409.647	3.181	金属プレート標	実測値	永・新設
C57	-216,213.712	-52,407.097	3.495	金属プレート標	実測値	永・新設
C58	-216,211.762	-52,404.197	2.687	金属プレート標	実測値	永・新設
A120	-216,210.247	-52,401.978		金属プレート標	実測値	永・新設
計算方法	$2F = \{X_n(Y_{n+1} - Y_{n-1})\}$					
倍面積	322.588506					
面積(m ²)	161.2942530					
地積	161.29 m ²					

作成者 防府市迫戸町18番15号
土地家屋調査士 山根勇
(令和 5年 6月21日作成) 縮尺

申請人 澤田建設株式会社 縮尺

地番	3648-1,3~16
土地の所在	防府市沖今宿一丁目

地番	I 3648-10					
筆界点	X座標(Xn)	Y座標(Yn)	点間距離	境界標種別	座標値種別	備考
48	-216,245.056	-52,397.276	15.609	金属プレート標	実測値	永・新設
49	-216,252.130	-52,383.362	14.996	金属プレート標	実測値	永・新設
41	-216,265.497	-52,390.160	12.296	金属プレート標	実測値	永・新設
K45	-216,259.923	-52,401.120	3.056	金属プレート標	実測値	永・新設
40	-216,258.584	-52,403.867	15.048	金属プレート標	実測値	永・新設
48	-216,245.056	-52,397.276		金属プレート標	実測値	永・新設
計算方法	$2F = \{X_n(Y_{n+1} - Y_{n-1})\}$					
倍面積	464.433031					
面積(m ²)	232.2165155					
地積	232.21 m ²					

地番	J 3648-11					
筆界点	X座標(Xn)	Y座標(Yn)	点間距離	境界標種別	座標値種別	備考
K39	-216,236.751	-52,413.618	18.331	金属プレート標	実測値	永・新設
48	-216,245.056	-52,397.276	15.048	金属プレート標	実測値	永・新設
40	-216,258.584	-52,403.867	14.155	金属プレート標	実測値	永・新設
K44	-216,252.383	-52,416.591	15.912	金属プレート標	実測値	永・新設
K39	-216,236.751	-52,413.618		金属プレート標	実測値	永・新設
計算方法	$2F = \{X_n(Y_{n+1} - Y_{n-1})\}$					
倍面積	493.149972					
面積(m ²)	246.5749860					
地積	246.57 m ²					

地番	K 3648-12					
筆界点	X座標(Xn)	Y座標(Yn)	点間距離	境界標種別	座標値種別	備考
K35	-216,237.262	-52,427.908	8.447	金属プレート標	実測値	永・新設
K36	-216,235.845	-52,419.581	2.326	金属プレート標	実測値	永・新設
K37	-216,236.191	-52,417.281	3.005	その他	実測値	ペンキ・新設
K38	-216,236.655	-52,414.312	0.701	その他	実測値	ペンキ・新設
K39	-216,236.751	-52,413.618	15.912	金属プレート標	実測値	永・新設
K44	-216,252.383	-52,416.591	14.912	金属プレート標	実測値	永・新設
K43	-216,252.638	-52,431.501	11.580	金属プレート標	実測値	永・新設
K42	-216,241.062	-52,431.192	5.022	金属プレート標	実測値	永・新設
K35	-216,237.262	-52,427.908		金属プレート標	実測値	永・新設
計算方法	$2F = \{X_n(Y_{n+1} - Y_{n-1})\}$					
倍面積	503.020849					
面積(m ²)	251.5104245					
地積	251.51 m ²					

地番	L 3648-13					
筆界点	X座標(Xn)	Y座標(Yn)	点間距離	境界標種別	座標値種別	備考
9	-216,239.775	-52,437.321	0.251	-	実測値	無
86	-216,239.985	-52,437.183	10.713	金属プレート標	実測値	永・新設
K57	-216,250.694	-52,437.465	1.269	金属プレート標	実測値	永・新設
10	-216,251.567	-52,438.386	11.840	その他	実測値	ペンキ・新設
9	-216,239.775	-52,437.321		-	実測値	無
計算方法	$2F = \{X_n(Y_{n+1} - Y_{n-1})\}$					
倍面積	11.467749					
面積(m ²)	5.7338745					
地積	5.73 m ²					

地番	M 3648-14					
筆界点	X座標(Xn)	Y座標(Yn)	点間距離	境界標種別	座標値種別	備考
11	-216,258.603	-52,439.022	1.906	その他	実測値	ペンキ・新設
K49	-216,259.985	-52,437.710	8.771	金属プレート標	実測値	永・新設
K48	-216,268.753	-52,437.940	3.197	金属プレート標	実測値	永・新設
12	-216,271.066	-52,440.147	12.514	その他	実測値	ペンキ・新設
11	-216,258.603	-52,439.022		その他	実測値	ペンキ・新設
計算方法	$2F = \{X_n(Y_{n+1} - Y_{n-1})\}$					
倍面積	36.725192					
面積(m ²)	18.3625960					
地積	18.36 m ²					

地番	N 3648-15					
筆界点	X座標(Xn)	Y座標(Yn)	点間距離	境界標種別	座標値種別	備考
A150	-216,274.631	-52,318.799	4.001	その他	実測値	鉋・新設
A149	-216,275.715	-52,314.948	1.000	その他	実測値	鉋・新設
A147	-216,276.678	-52,315.219	4.001	その他	実測値	鉋・新設
A148	-216,275.594	-52,319.070	1.000	その他	実測値	鉋・新設
A150	-216,274.631	-52,318.799		その他	実測値	鉋・新設
計算方法	$2F = \{X_n(Y_{n+1} - Y_{n-1})\}$					
倍面積	8.004554					
面積(m ²)	4.0022770					
地積	4.00 m ²					

地番	O 3648-16					
筆界点	X座標(Xn)	Y座標(Yn)	点間距離	境界標種別	座標値種別	備考
C12	-216,228.467	-52,415.600	0.580	金属プレート標	実測値	永・新設
K40	-216,229.046	-52,415.564	1.305	金属プレート標	実測値	永・新設
C6	-216,229.267	-52,416.850	1.484	金属プレート標	実測値	永・新設
C12	-216,228.467	-52,415.600		金属プレート標	実測値	永・新設
計算方法	$2F = \{X_n(Y_{n+1} - Y_{n-1})\}$					
倍面積	0.752550					
面積(m ²)	0.3762750					
地積	0.37 m ²					

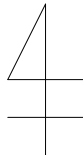
総計 5272.3339195

作成者 防府市迫戸町18番15号
土地家屋調査士 山根勇
(令和 5年 6月21日作成) 縮尺

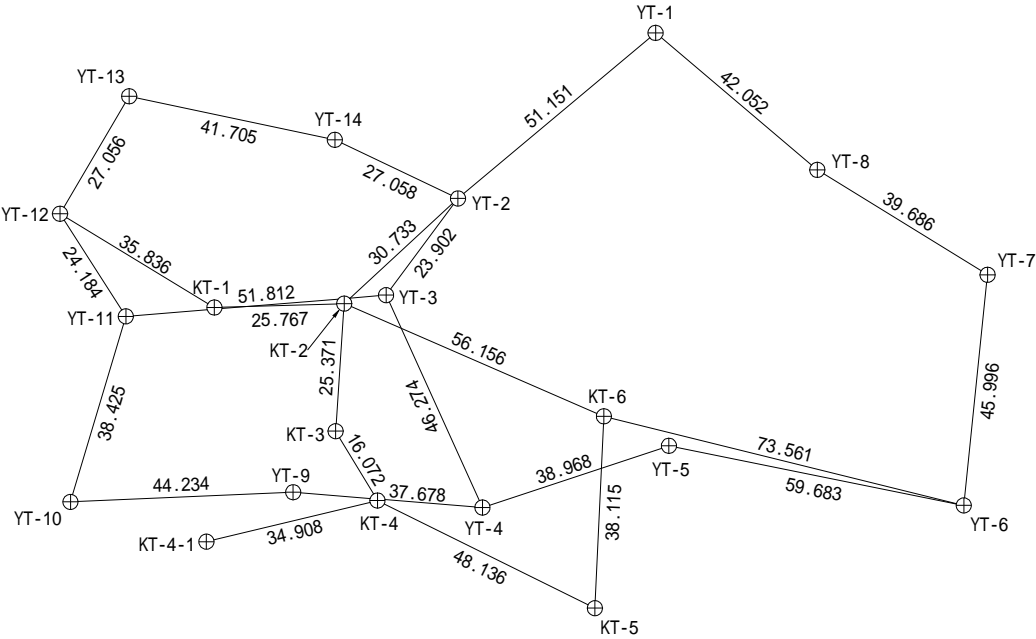
申請人 澤田建設株式会社 縮尺

地番	3648-1,3~16
土地の所在	防府市沖今宿一丁目

土地所在図
地積測量図



登記基準点網図
S = 1/1500



測量年月日	令和 4年 5月 10日
	令和 5年 6月 12日
座標系	系

測量の基準			既知点の名称及び座標値				
測地系	既知点	座標変換	点名	X座標	Y座標	標識	備考
世界	電子基準点	無	防府	-215,327.892	-58,697.838	-	
世界	電子基準点	無	徳山A	-216,952.735	-30,622.153	-	
世界	登記基準点	無	YT-1	-216,177.928	-52,368.514	その他	鋳
世界	登記基準点	無	YT-2	-216,210.782	-52,407.719	その他	鋳
世界	登記基準点	無	YT-3	-216,229.967	-52,421.975	金属標	
世界	登記基準点	無	YT-4	-216,272.108	-52,402.858	-	GPS・亡失
世界	登記基準点	無	YT-5	-216,259.861	-52,365.865	-	亡失
世界	登記基準点	無	YT-6	-216,271.686	-52,307.365	その他	鋳
世界	登記基準点	無	YT-7	-216,225.933	-52,302.645	その他	鋳
世界	登記基準点	無	YT-8	-216,205.112	-52,336.430	プラスチック標	GPS
世界	登記基準点	無	YT-9	-216,269.071	-52,440.413	-	亡失
世界	登記基準点	無	YT-10	-216,270.997	-52,484.605	-	亡失
世界	登記基準点	無	YT-11	-216,234.177	-52,473.616	-	亡失
世界	登記基準点	無	YT-12	-216,213.820	-52,486.672	金属標	
世界	登記基準点	無	YT-13	-216,190.503	-52,472.948	金属標	
世界	登記基準点	無	YT-14	-216,199.150	-52,432.149	その他	鋳
世界	登記基準点	無	KT-1	-216,232.416	-52,456.039	金属標	
世界	登記基準点	無	KT-2	-216,231.648	-52,430.283	金属標	
世界	登記基準点	無	KT-3	-216,256.961	-52,431.993	金属標	
世界	登記基準点	無	KT-4	-216,270.721	-52,423.689	金属標	
世界	登記基準点	無	KT-4-1	-216,278.882	-52,457.630	金属標	
世界	登記基準点	無	KT-5	-216,292.080	-52,380.551	金属標	
世界	登記基準点	無	KT-6	-216,254.007	-52,378.770	金属標	

作成者 防府市迫戸町18番15号
土地家屋調査士 山根勇
(令和 5年 6月21日作成)

縮尺

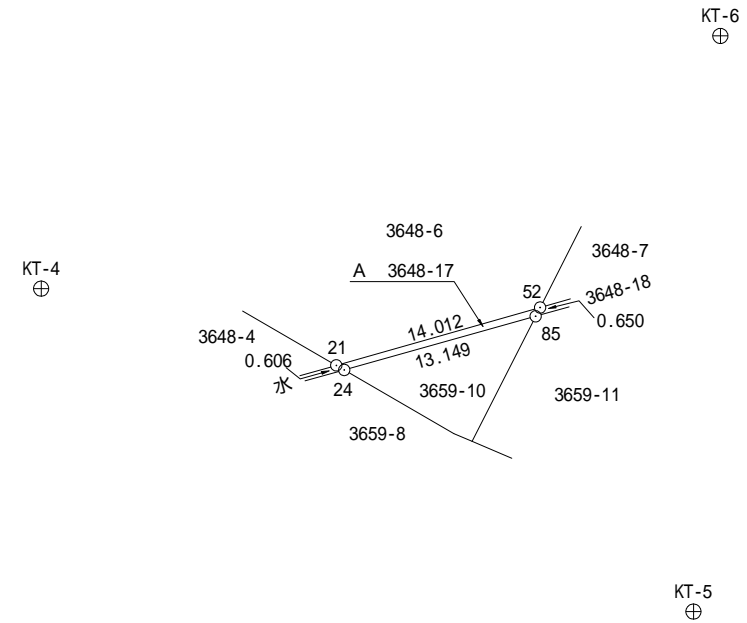
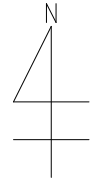
申請人 澤田建設株式会社

縮尺

地番	3648-17
土地の所在	防府市沖今宿一丁目

土地所在図
地積測量図

Page 1 / 2
世界測地系
令和 5年 6月 17日測量

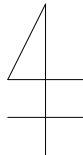


地番	A 3648-17					
筆界点	X座標 (X _n)	Y座標 (Y _n)	点間距離	境界標種別	座標値種別	備考
21	-216,275.797	-52,404.170	14.012	その他	実測値	ペンキ・新設
52	-216,271.970	-52,390.691	0.650	プラスチック標	実測値	新設
85	-216,272.549	-52,390.986	13.149	プラスチック標	実測値	新設
24	-216,276.101	-52,403.646	0.606	その他	実測値	ペンキ・新設
21	-216,275.797	-52,404.170		その他	実測値	ペンキ・新設
計算方法	2F = { X _n (Y _{n+1} - Y _{n-1}) }					
倍面積	12.385264					
面積 (m ²)	6.1926320					
地積	6.19 m ²					

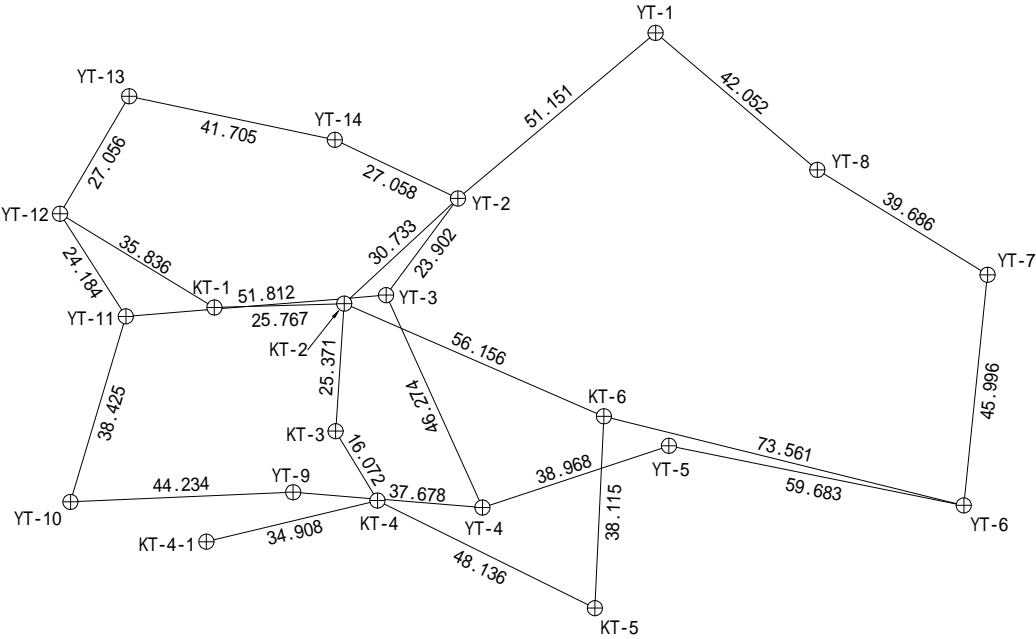
作成者	防府市迫戸町18番15号	縮尺	申請人	防府市長 池田 豊	縮尺	1/500
	土地家屋調査士 山根勇					

地番	3648-17
土地の所在	防府市沖今宿一丁目

土地所在図
地積測量図



登記基準点網図
S = 1/1500



測量年月日	令和 4年 5月 10日
	令和 5年 6月 12日
座標系	系

測量の基準			既知点の名称及び座標値				
測地系	既知点	座標変換	点名	X座標	Y座標	標識	備考
世界	電子基準点	無	防府	-215,327.892	-58,697.838	-	
世界	電子基準点	無	徳山A	-216,952.735	-30,622.153	-	
世界	登記基準点	無	YT-1	-216,177.928	-52,368.514	その他	鋳
世界	登記基準点	無	YT-2	-216,210.782	-52,407.719	その他	鋳
世界	登記基準点	無	YT-3	-216,229.967	-52,421.975	金属標	
世界	登記基準点	無	YT-4	-216,272.108	-52,402.858	-	GPS・亡失
世界	登記基準点	無	YT-5	-216,259.861	-52,365.865	-	亡失
世界	登記基準点	無	YT-6	-216,271.686	-52,307.365	その他	鋳
世界	登記基準点	無	YT-7	-216,225.933	-52,302.645	その他	鋳
世界	登記基準点	無	YT-8	-216,205.112	-52,336.430	プラスチック標	GPS
世界	登記基準点	無	YT-9	-216,269.071	-52,440.413	-	亡失
世界	登記基準点	無	YT-10	-216,270.997	-52,484.605	-	亡失
世界	登記基準点	無	YT-11	-216,234.177	-52,473.616	-	亡失
世界	登記基準点	無	YT-12	-216,213.820	-52,486.672	金属標	
世界	登記基準点	無	YT-13	-216,190.503	-52,472.948	金属標	
世界	登記基準点	無	YT-14	-216,199.150	-52,432.149	その他	鋳
世界	登記基準点	無	KT-1	-216,232.416	-52,456.039	金属標	
世界	登記基準点	無	KT-2	-216,231.648	-52,430.283	金属標	
世界	登記基準点	無	KT-3	-216,256.961	-52,431.993	金属標	
世界	登記基準点	無	KT-4	-216,270.721	-52,423.689	金属標	
世界	登記基準点	無	KT-4-1	-216,278.882	-52,457.630	金属標	
世界	登記基準点	無	KT-5	-216,292.080	-52,380.551	金属標	
世界	登記基準点	無	KT-6	-216,254.007	-52,378.770	金属標	

作成者 防府市迫戸町18番15号
土地家屋調査士 山根勇
(令和 5年 6月21日作成)

縮尺

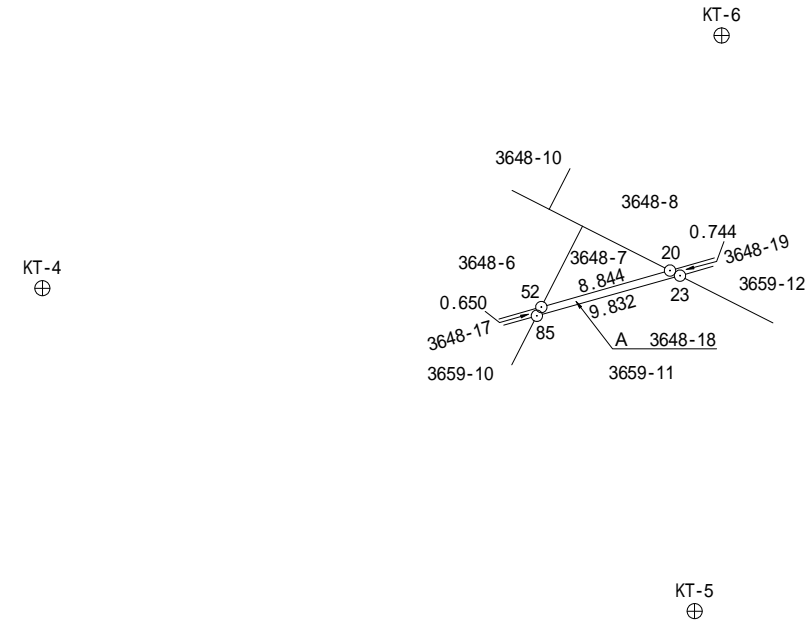
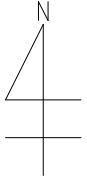
申請人 防府市長 池田 豊

縮尺

地番	3648-18
土地の所在	防府市沖今宿一丁目

土地所在図
地積測量図

Page 1 / 2
世界測地系
令和 5年 6月 17日測量



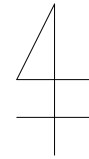
地番	A 3648-18					
筆界点	X座標 (Xn)	Y座標 (Yn)	点間距離	境界標種別	座標値種別	備考
52	-216,271.970	-52,390.691	8.844	プラスチック標	実測値	新設
20	-216,269.555	-52,382.183	0.744	その他	実測値	ペンキ・新設
23	-216,269.892	-52,381.520	9.832	その他	実測値	ペンキ・新設
85	-216,272.549	-52,390.986	0.650	プラスチック標	実測値	新設
52	-216,271.970	-52,390.691		プラスチック標	実測値	新設
計算方法	$2F = \{ X_n (Y_{n+1} - Y_{n-1}) \}$					
倍面積	9.165340					
面積 (m ²)	4.5826700					
地積	4.58 m ²					

作成者 防府市迫戸町18番15号
土地家屋調査士 山根勇
(令和 5年 6月21日作成)

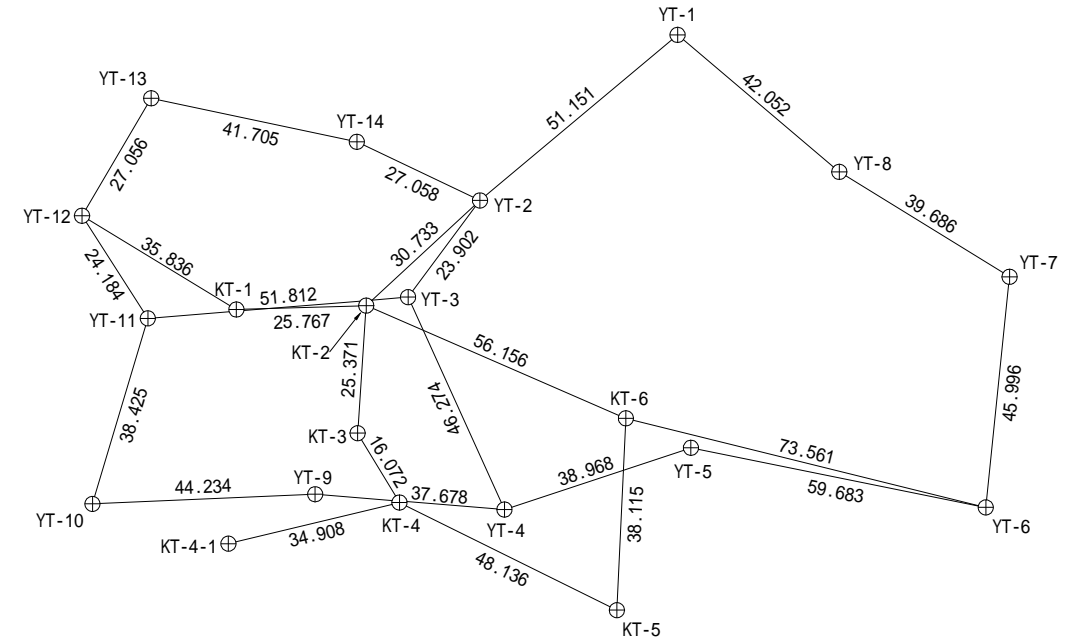
縮尺

申請人 防府市長 池田 豊

縮尺 1/500



登記基準点網図
 S = 1/1500



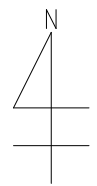
測量年月日	令和 4年 5月 10日
	令和 5年 6月 12日
座標系	系

測量の基準			既知点の名称及び座標値				
測地系	既知点	座標変換	点名	X座標	Y座標	標識	備考
世界	電子基準点	無	防府	-215,327.892	-58,697.838	-	
世界	電子基準点	無	徳山A	-216,952.735	-30,622.153	-	
世界	登記基準点	無	YT-1	-216,177.928	-52,368.514	その他	鋳
世界	登記基準点	無	YT-2	-216,210.782	-52,407.719	その他	鋳
世界	登記基準点	無	YT-3	-216,229.967	-52,421.975	金属標	
世界	登記基準点	無	YT-4	-216,272.108	-52,402.858	-	GPS・亡失
世界	登記基準点	無	YT-5	-216,259.861	-52,365.865	-	亡失
世界	登記基準点	無	YT-6	-216,271.686	-52,307.365	その他	鋳
世界	登記基準点	無	YT-7	-216,225.933	-52,302.645	その他	鋳
世界	登記基準点	無	YT-8	-216,205.112	-52,336.430	プラスチック標	GPS
世界	登記基準点	無	YT-9	-216,269.071	-52,440.413	-	亡失
世界	登記基準点	無	YT-10	-216,270.997	-52,484.605	-	亡失
世界	登記基準点	無	YT-11	-216,234.177	-52,473.616	-	亡失
世界	登記基準点	無	YT-12	-216,213.820	-52,486.672	金属標	
世界	登記基準点	無	YT-13	-216,190.503	-52,472.948	金属標	
世界	登記基準点	無	YT-14	-216,199.150	-52,432.149	その他	鋳
世界	登記基準点	無	KT-1	-216,232.416	-52,456.039	金属標	
世界	登記基準点	無	KT-2	-216,231.648	-52,430.283	金属標	
世界	登記基準点	無	KT-3	-216,256.961	-52,431.993	金属標	
世界	登記基準点	無	KT-4	-216,270.721	-52,423.689	金属標	
世界	登記基準点	無	KT-4-1	-216,278.882	-52,457.630	金属標	
世界	登記基準点	無	KT-5	-216,292.080	-52,380.551	金属標	
世界	登記基準点	無	KT-6	-216,254.007	-52,378.770	金属標	

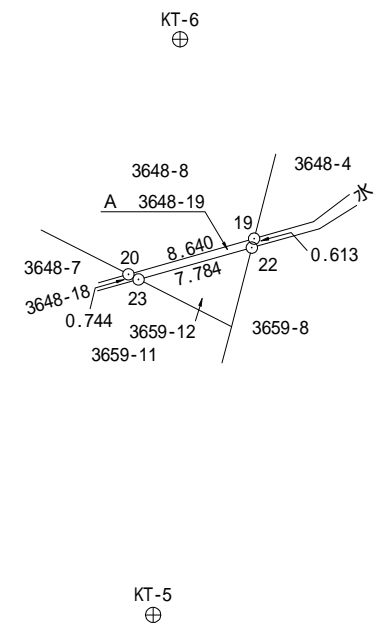
地番	3648-19
土地の所在	防府市沖今宿一丁目

土地所在図
地積測量図

Page 1 / 2
世界測地系
令和 5年 6月 17日測量



KT-4
⊕



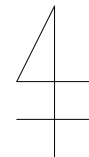
地番	A 3648-19					
筆界点	X座標 (X _n)	Y座標 (Y _n)	点間距離	境界標種別	座標値種別	備考
20	-216,269.555	-52,382.183	8.640	その他	実測値	ペンキ・新設
19	-216,267.195	-52,373.872	0.613	その他	実測値	ペンキ・新設
22	-216,267.789	-52,374.025	7.784	その他	実測値	ペンキ・新設
23	-216,269.892	-52,381.520	0.744	その他	実測値	ペンキ・新設
20	-216,269.555	-52,382.183		その他	実測値	ペンキ・新設
計算方法	$2F = \{ X_n (Y_{n+1} - Y_{n-1}) \}$					
倍面積	8.495758					
面積 (m ²)	4.2478790					
地積	4.24 m ²					

作成者 防府市迫戸町18番15号
土地家屋調査士 山根勇
(令和 5年 6月21日作成)

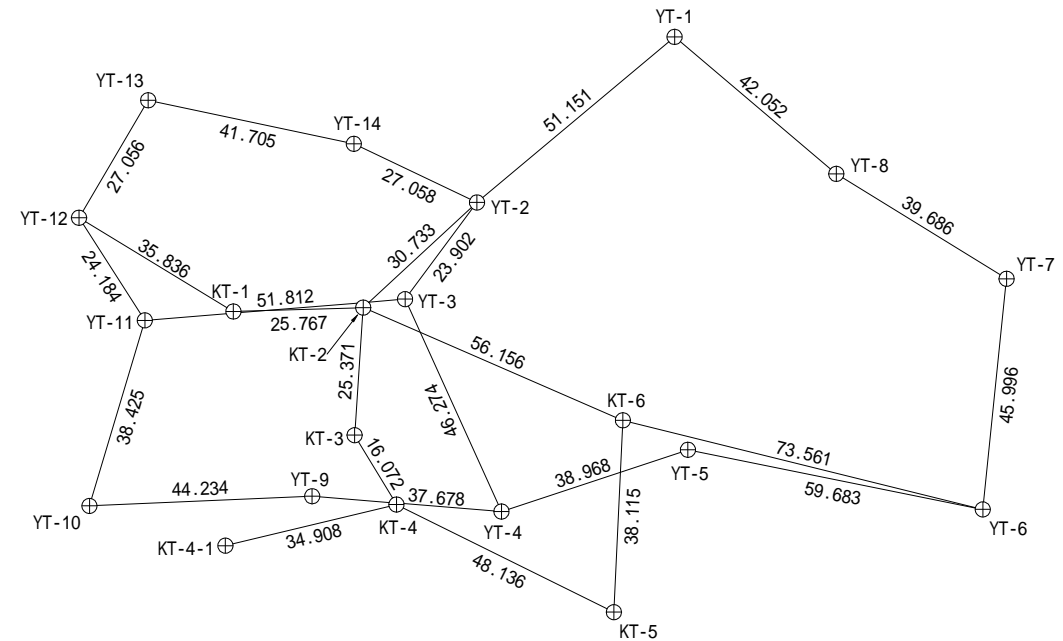
縮尺

申請人 防府市長 池田 豊

縮尺 1/500



登記基準点網図
S = 1/1500



測量年月日	令和 4年 5月 10日
	令和 5年 6月 12日
座標系	系

測量の基準			既知点の名称及び座標値				
測地系	既知点	座標変換	点名	X座標	Y座標	標識	備考
世界	電子基準点	無	防府	-215,327.892	-58,697.838	-	
世界	電子基準点	無	徳山A	-216,952.735	-30,622.153	-	
世界	登記基準点	無	YT-1	-216,177.928	-52,368.514	その他	鋳
世界	登記基準点	無	YT-2	-216,210.782	-52,407.719	その他	鋳
世界	登記基準点	無	YT-3	-216,229.967	-52,421.975	金属標	
世界	登記基準点	無	YT-4	-216,272.108	-52,402.858	-	GPS・亡失
世界	登記基準点	無	YT-5	-216,259.861	-52,365.865	-	亡失
世界	登記基準点	無	YT-6	-216,271.686	-52,307.365	その他	鋳
世界	登記基準点	無	YT-7	-216,225.933	-52,302.645	その他	鋳
世界	登記基準点	無	YT-8	-216,205.112	-52,336.430	プラスチック標	GPS
世界	登記基準点	無	YT-9	-216,269.071	-52,440.413	-	亡失
世界	登記基準点	無	YT-10	-216,270.997	-52,484.605	-	亡失
世界	登記基準点	無	YT-11	-216,234.177	-52,473.616	-	亡失
世界	登記基準点	無	YT-12	-216,213.820	-52,486.672	金属標	
世界	登記基準点	無	YT-13	-216,190.503	-52,472.948	金属標	
世界	登記基準点	無	YT-14	-216,199.150	-52,432.149	その他	鋳
世界	登記基準点	無	KT-1	-216,232.416	-52,456.039	金属標	
世界	登記基準点	無	KT-2	-216,231.648	-52,430.283	金属標	
世界	登記基準点	無	KT-3	-216,256.961	-52,431.993	金属標	
世界	登記基準点	無	KT-4	-216,270.721	-52,423.689	金属標	
世界	登記基準点	無	KT-4-1	-216,278.882	-52,457.630	金属標	
世界	登記基準点	無	KT-5	-216,292.080	-52,380.551	金属標	
世界	登記基準点	無	KT-6	-216,254.007	-52,378.770	金属標	

作成者 防府市迫戸町18番15号
土地家屋調査士 山根勇
(令和 5年 6月21日作成)

縮尺

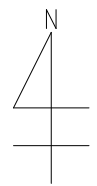
申請人 防府市長 池田 豊

縮尺

地番	3659-8,10~12
土地の所在	防府市沖今宿一丁目

土地所在図
地積測量図

Page 1 / 3
世界測地系
令和 5年 6月 17日測量

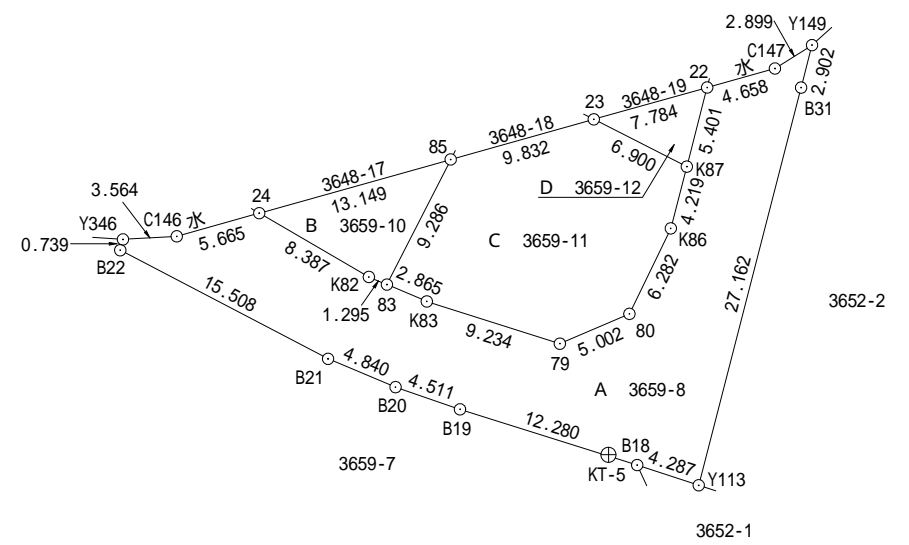


KT-1 ⊕ KT-2 ⊕ YT-3 ⊕

KT-3 ⊕ KT-4 ⊕

KT-6 ⊕

KT-4-1 ⊕



作成者	防府市迫戸町18番15号 土地家屋調査士 山根勇 (令和 5年 6月21日作成)	縮尺		申請人	澤田建設株式会社	縮尺	1/500
-----	--	----	--	-----	----------	----	-------

地番	3659-8,10~12
土地の所在	防府市沖今宿一丁目

土地所在図
地積測量図

地番	A 3659-8					
筆界点	X座標 (X _n)	Y座標 (Y _n)	点間距離	境界標種別	座標値種別	備考
B31	-216,267.794	-52,367.811	27.162	金属プレート標	実測値	永・新設
Y113	-216,294.099	-52,374.582	4.287	金属プレート標	実測値	永・新設
B18	-216,292.759	-52,378.654	12.280	金属プレート標	実測値	永・新設
B19	-216,289.072	-52,390.367	4.511	金属プレート標	実測値	永・新設
B20	-216,287.607	-52,394.633	4.840	金属プレート標	実測値	永・新設
B21	-216,285.733	-52,399.096	15.508	金属プレート標	実測値	永・新設
B22	-216,278.549	-52,412.840	0.739	金属プレート標	実測値	永・新設
Y346	-216,277.833	-52,412.658	3.564	金属プレート標	実測値	永・新設
C146	-216,277.632	-52,409.100	5.665	-	実測値	無
24	-216,276.101	-52,403.646	8.387	その他	実測値	ペンキ・新設
K82	-216,280.319	-52,396.397	1.295	金属プレート標	実測値	永・新設
83	-216,280.822	-52,395.204	2.865	金属プレート標	実測値	永・新設
K83	-216,281.936	-52,392.564	9.234	金属プレート標	実測値	永・新設
79	-216,284.729	-52,383.763	5.002	金属プレート標	実測値	永・新設
80	-216,282.759	-52,379.165	6.282	金属プレート標	実測値	永・新設
K86	-216,277.104	-52,376.430	4.219	金属プレート標	実測値	永・新設
K87	-216,273.020	-52,375.370	5.401	金属プレート標	実測値	永・新設
22	-216,267.789	-52,374.025	4.658	その他	実測値	ペンキ・新設
C147	-216,266.530	-52,369.540	2.899	-	実測値	無
Y149	-216,264.983	-52,367.088	2.902	金属プレート標	実測値	永・新設
B31	-216,267.794	-52,367.811		金属プレート標	実測値	永・新設
計算方法	$2F = \{X_n(Y_{n+1} - Y_{n-1})\}$					
倍面積	744.627776					
面積 (m ²)	372.3138880					
地積	372.31 m ²					

地番	B 3659-10					
筆界点	X座標 (X _n)	Y座標 (Y _n)	点間距離	境界標種別	座標値種別	備考
85	-216,272.549	-52,390.986	9.286	プラスチック標	実測値	新設
83	-216,280.822	-52,395.204	1.295	金属プレート標	実測値	永・新設
K82	-216,280.319	-52,396.397	8.387	金属プレート標	実測値	永・新設
24	-216,276.101	-52,403.646	13.149	その他	実測値	ペンキ・新設
85	-216,272.549	-52,390.986		プラスチック標	実測値	新設
計算方法	$2F = \{X_n(Y_{n+1} - Y_{n-1})\}$					
倍面積	91.139671					
面積 (m ²)	45.5698355					
地積	45.56 m ²					

地番	C 3659-11					
筆界点	X座標 (X _n)	Y座標 (Y _n)	点間距離	境界標種別	座標値種別	備考
23	-216,269.892	-52,381.520	6.900	その他	実測値	ペンキ・新設
K87	-216,273.020	-52,375.370	4.219	金属プレート標	実測値	永・新設
K86	-216,277.104	-52,376.430	6.282	金属プレート標	実測値	永・新設
80	-216,282.759	-52,379.165	5.002	金属プレート標	実測値	永・新設
79	-216,284.729	-52,383.763	9.234	金属プレート標	実測値	永・新設
K83	-216,281.936	-52,392.564	2.865	金属プレート標	実測値	永・新設
83	-216,280.822	-52,395.204	9.286	金属プレート標	実測値	永・新設
85	-216,272.549	-52,390.986	9.832	プラスチック標	実測値	新設
23	-216,269.892	-52,381.520		その他	実測値	ペンキ・新設
計算方法	$2F = \{X_n(Y_{n+1} - Y_{n-1})\}$					
倍面積	388.792170					
面積 (m ²)	194.3960850					
地積	194.39 m ²					

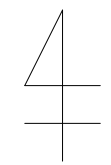
地番	D 3659-12					
筆界点	X座標 (X _n)	Y座標 (Y _n)	点間距離	境界標種別	座標値種別	備考
22	-216,267.789	-52,374.025	5.401	その他	実測値	ペンキ・新設
K87	-216,273.020	-52,375.370	6.900	金属プレート標	実測値	永・新設
23	-216,269.892	-52,381.520	7.784	その他	実測値	ペンキ・新設
22	-216,267.789	-52,374.025		その他	実測値	ペンキ・新設
計算方法	$2F = \{X_n(Y_{n+1} - Y_{n-1})\}$					
倍面積	36.377810					
面積 (m ²)	18.1889050					
地積	18.18 m ²					

総計 630.4687135

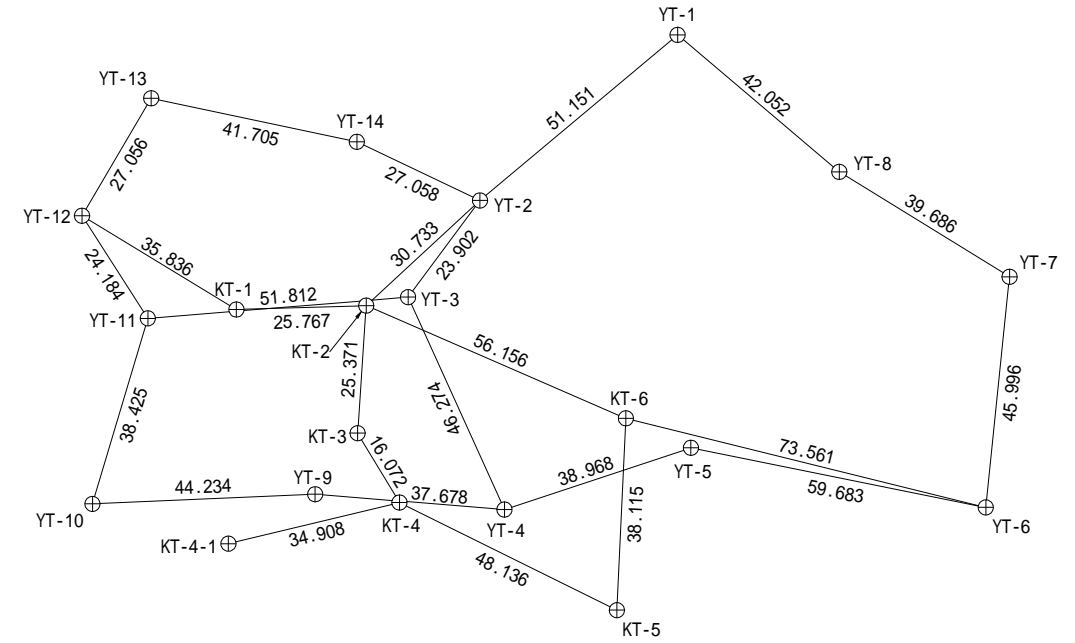
作成者 防府市迫戸町18番15号
土地家屋調査士 山根勇
(令和 5年 6月21日作成) 縮尺

申請人 澤田建設株式会社 縮尺

地番	3659-8,10~12	土地所在図 地積測量図
土地の所在	防府市沖今宿一丁目	



登記基準点網図
S = 1/1500



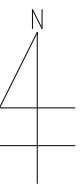
測量年月日	令和 4年 5月 10日
	令和 5年 6月 12日
座標系	系

測量の基準			既知点の名称及び座標値				
測地系	既知点	座標変換	点名	X座標	Y座標	標識	備考
世界	電子基準点	無	防府	-215,327.892	-58,697.838	-	
世界	電子基準点	無	徳山A	-216,952.735	-30,622.153	-	
世界	登記基準点	無	YT-1	-216,177.928	-52,368.514	その他	鋳
世界	登記基準点	無	YT-2	-216,210.782	-52,407.719	その他	鋳
世界	登記基準点	無	YT-3	-216,229.967	-52,421.975	金属標	
世界	登記基準点	無	YT-4	-216,272.108	-52,402.858	-	GPS・亡失
世界	登記基準点	無	YT-5	-216,259.861	-52,365.865	-	亡失
世界	登記基準点	無	YT-6	-216,271.686	-52,307.365	その他	鋳
世界	登記基準点	無	YT-7	-216,225.933	-52,302.645	その他	鋳
世界	登記基準点	無	YT-8	-216,205.112	-52,336.430	プラスチック標	GPS
世界	登記基準点	無	YT-9	-216,269.071	-52,440.413	-	亡失
世界	登記基準点	無	YT-10	-216,270.997	-52,484.605	-	亡失
世界	登記基準点	無	YT-11	-216,234.177	-52,473.616	-	亡失
世界	登記基準点	無	YT-12	-216,213.820	-52,486.672	金属標	
世界	登記基準点	無	YT-13	-216,190.503	-52,472.948	金属標	
世界	登記基準点	無	YT-14	-216,199.150	-52,432.149	その他	鋳
世界	登記基準点	無	KT-1	-216,232.416	-52,456.039	金属標	
世界	登記基準点	無	KT-2	-216,231.648	-52,430.283	金属標	
世界	登記基準点	無	KT-3	-216,256.961	-52,431.993	金属標	
世界	登記基準点	無	KT-4	-216,270.721	-52,423.689	金属標	
世界	登記基準点	無	KT-4-1	-216,278.882	-52,457.630	金属標	
世界	登記基準点	無	KT-5	-216,292.080	-52,380.551	金属標	
世界	登記基準点	無	KT-6	-216,254.007	-52,378.770	金属標	

作成者	防府市迫戸町18番15号 土地家屋調査士 山根勇 (令和 5年 6月21日作成)	縮尺	申請人	澤田建設株式会社	縮尺
-----	--	----	-----	----------	----

地番	3662-1,5~13
土地の所在	防府市沖今宿一丁目

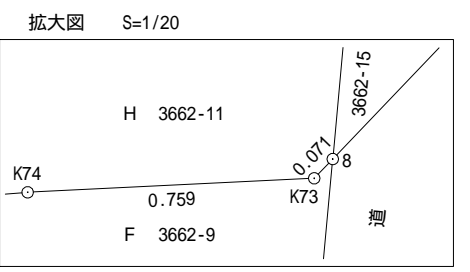
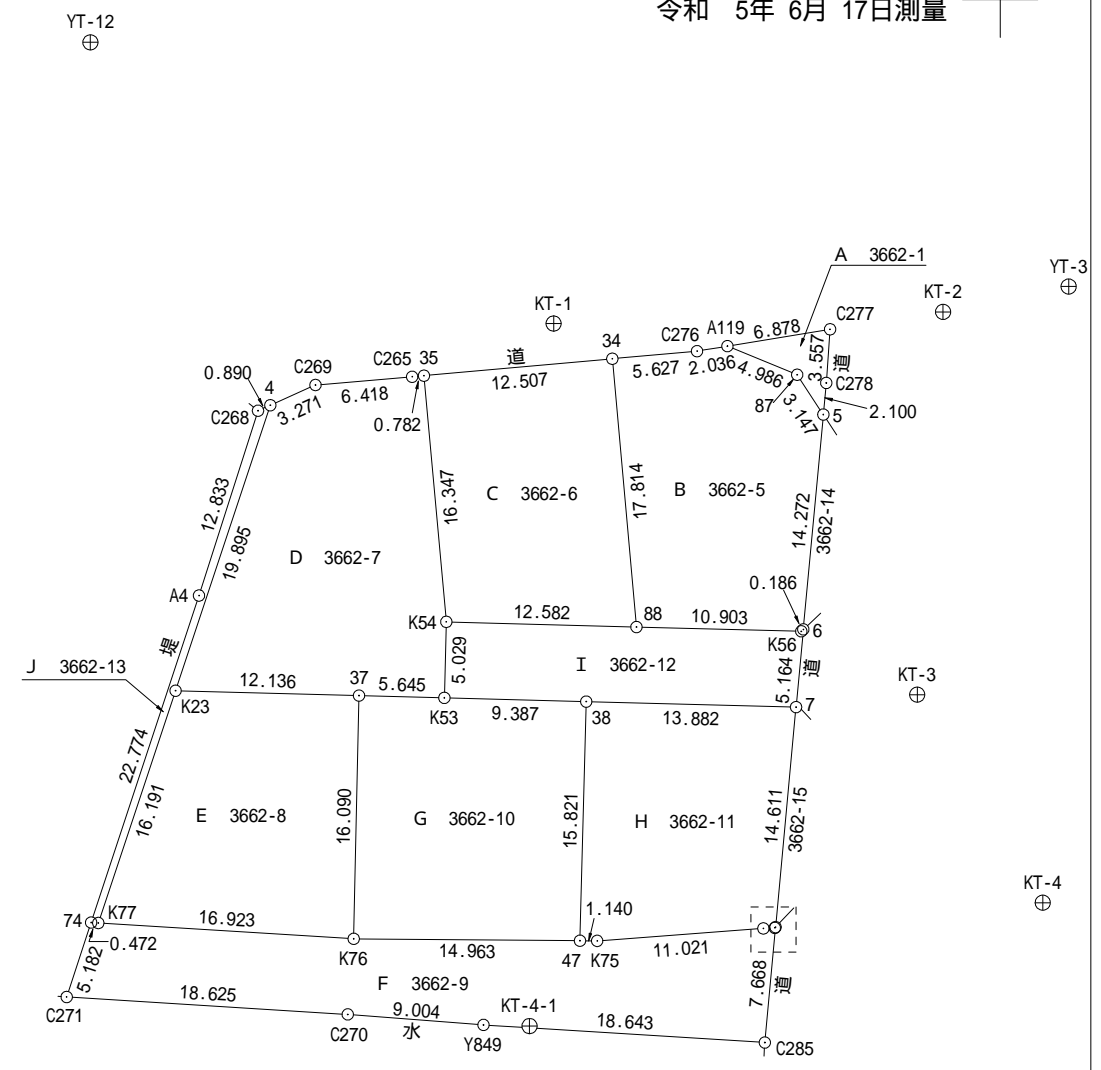
土地所在図
地積測量図



地番	A 3662-1					
筆界点	X座標 (Xn)	Y座標 (Yn)	点間距離	境界標種別	座標値種別	備考
A119	-216,233.912	-52,444.543	6.878	金属プレート標	実測値	永・新設
C277	-216,232.796	-52,437.756	3.557	-	実測値	無
C278	-216,236.344	-52,438.007	2.100	-	実測値	無
5	-216,238.435	-52,438.202	3.147	-	実測値	無
87	-216,235.805	-52,439.930	4.986	金属プレート標	実測値	永・新設
A119	-216,233.912	-52,444.543		金属プレート標	実測値	永・新設
計算方法	$2F = \{X_n(Y_{n+1} - Y_{n-1})\}$					
倍面積	29.080090					
面積 (m ²)	14.5400450					
地積	14.54 m ²					

地番	B 3662-5					
筆界点	X座標 (Xn)	Y座標 (Yn)	点間距離	境界標種別	座標値種別	備考
34	-216,234.746	-52,452.156	5.627	金属プレート標	実測値	永・新設
C276	-216,234.242	-52,446.552	2.036	金属プレート標	実測値	永・新設
A119	-216,233.912	-52,444.543	4.986	金属プレート標	実測値	永・新設
87	-216,235.805	-52,439.930	3.147	金属プレート標	実測値	永・新設
5	-216,238.435	-52,438.202	14.272	-	実測値	無
6	-216,252.646	-52,439.525	0.186	その他	実測値	ペンキ・新設
K56	-216,252.774	-52,439.660	10.903	金属プレート標	実測値	永・新設
88	-216,252.488	-52,450.559	17.814	金属プレート標	実測値	永・新設
34	-216,234.746	-52,452.156		金属プレート標	実測値	永・新設
計算方法	$2F = \{X_n(Y_{n+1} - Y_{n-1})\}$					
倍面積	447.873720					
面積 (m ²)	223.9368600					
地積	223.93 m ²					

地番	C 3662-6					
筆界点	X座標 (Xn)	Y座標 (Yn)	点間距離	境界標種別	座標値種別	備考
35	-216,235.866	-52,464.613	12.507	金属プレート標	実測値	永・新設
34	-216,234.746	-52,452.156	17.814	金属プレート標	実測値	永・新設
88	-216,252.488	-52,450.559	12.582	金属プレート標	実測値	永・新設
K54	-216,252.146	-52,463.136	16.347	金属プレート標	実測値	永・新設
35	-216,235.866	-52,464.613		金属プレート標	実測値	永・新設
計算方法	$2F = \{X_n(Y_{n+1} - Y_{n-1})\}$					
倍面積	427.049160					
面積 (m ²)	213.5245800					
地積	213.52 m ²					



作成者 防府市迫戸町18番15号
土地家屋調査士 山根勇
(令和 5年 6月21日作成)

縮尺

申請人 澤田建設株式会社

縮尺 1/500

地番	3662-1,5~13
土地の所在	防府市沖今宿一丁目

土地所在図
地積測量図

地番	D 3662-7					
筆界点	X座標 (X _n)	Y座標 (Y _n)	点間距離	境界標種別	座標値種別	備考
4	-216,237.818	-52,474.773	3.271	金属プレート標	実測値	永・新設
C269	-216,236.483	-52,471.787	6.418	金属プレート標	実測値	永・新設
C265	-216,235.936	-52,465.392	0.782	金属プレート標	実測値	永・新設
35	-216,235.866	-52,464.613	16.347	金属プレート標	実測値	永・新設
K54	-216,252.146	-52,463.136	5.029	金属プレート標	実測値	永・新設
K53	-216,257.173	-52,463.265	5.645	金属プレート標	実測値	永・新設
37	-216,257.023	-52,468.908	12.136	金属プレート標	実測値	永・新設
K23	-216,256.700	-52,481.040	19.895	金属プレート標	実測値	永・新設
4	-216,237.818	-52,474.773		金属プレート標	実測値	永・新設
計算方法	$2F = \{X_n(Y_{n+1} - Y_{n-1})\}$					
倍面積	574.943536					
面積 (m ²)	287.4717680					
地積	287.47 m ²					

地番	E 3662-8					
筆界点	X座標 (X _n)	Y座標 (Y _n)	点間距離	境界標種別	座標値種別	備考
K23	-216,256.700	-52,481.040	12.136	金属プレート標	実測値	永・新設
37	-216,257.023	-52,468.908	16.090	金属プレート標	実測値	永・新設
K76	-216,273.109	-52,469.258	16.923	金属プレート標	実測値	永・新設
K77	-216,272.064	-52,486.149	16.191	金属プレート標	実測値	永・新設
K23	-216,256.700	-52,481.040		金属プレート標	実測値	永・新設
計算方法	$2F = \{X_n(Y_{n+1} - Y_{n-1})\}$					
倍面積	460.120631					
面積 (m ²)	230.0603155					
地積	230.06 m ²					

地番	F 3662-9					
筆界点	X座標 (X _n)	Y座標 (Y _n)	点間距離	境界標種別	座標値種別	備考
8	-216,272.336	-52,441.359	7.668	その他	実測値	ペンキ・新設
C285	-216,279.971	-52,442.070	18.643	金属プレート標	実測値	永・新設
Y849	-216,278.804	-52,460.676	9.004	金属プレート標	実測値	永・新設
C270	-216,278.112	-52,469.653	18.625	金属プレート標	実測値	永・新設
C271	-216,276.957	-52,488.242	5.182	金属プレート標	実測値	永・新設
74	-216,272.035	-52,486.620	0.472	その他	実測値	鋸・新設
K77	-216,272.064	-52,486.149	16.923	金属プレート標	実測値	永・新設
K76	-216,273.109	-52,469.258	14.963	金属プレート標	実測値	永・新設
47	-216,273.236	-52,454.296	1.140	金属プレート標	実測値	永・新設
K75	-216,273.246	-52,453.156	11.021	金属プレート標	実測値	永・新設
K74	-216,272.424	-52,442.166	0.759	その他	実測値	ペンキ・新設
K73	-216,272.387	-52,441.408	0.071	金属プレート標	実測値	永・新設
8	-216,272.336	-52,441.359		その他	実測値	ペンキ・新設
計算方法	$2F = \{X_n(Y_{n+1} - Y_{n-1})\}$					
倍面積	517.642869					
面積 (m ²)	258.8214345					
地積	258.82 m ²					

地番	G 3662-10					
筆界点	X座標 (X _n)	Y座標 (Y _n)	点間距離	境界標種別	座標値種別	備考
37	-216,257.023	-52,468.908	5.645	金属プレート標	実測値	永・新設
K53	-216,257.173	-52,463.265	9.387	金属プレート標	実測値	永・新設
38	-216,257.420	-52,453.881	15.821	金属プレート標	実測値	永・新設
47	-216,273.236	-52,454.296	14.963	金属プレート標	実測値	永・新設
K76	-216,273.109	-52,469.258	16.090	金属プレート標	実測値	永・新設
37	-216,257.023	-52,468.908		金属プレート標	実測値	永・新設
計算方法	$2F = \{X_n(Y_{n+1} - Y_{n-1})\}$					
倍面積	478.541190					
面積 (m ²)	239.2705950					
地積	239.27 m ²					

地番	H 3662-11					
筆界点	X座標 (X _n)	Y座標 (Y _n)	点間距離	境界標種別	座標値種別	備考
38	-216,257.420	-52,453.881	13.882	金属プレート標	実測値	永・新設
7	-216,257.788	-52,440.004	14.611	その他	実測値	ペンキ・新設
8	-216,272.336	-52,441.359	0.071	その他	実測値	ペンキ・新設
K73	-216,272.387	-52,441.408	0.759	金属プレート標	実測値	永・新設
K74	-216,272.424	-52,442.166	11.021	その他	実測値	ペンキ・新設
K75	-216,273.246	-52,453.156	1.140	金属プレート標	実測値	永・新設
47	-216,273.236	-52,454.296	15.821	金属プレート標	実測値	永・新設
38	-216,257.420	-52,453.881		金属プレート標	実測値	永・新設
計算方法	$2F = \{X_n(Y_{n+1} - Y_{n-1})\}$					
倍面積	408.115309					
面積 (m ²)	204.0576545					
地積	204.05 m ²					

地番	I 3662-12					
筆界点	X座標 (X _n)	Y座標 (Y _n)	点間距離	境界標種別	座標値種別	備考
6	-216,252.646	-52,439.525	5.164	その他	実測値	ペンキ・新設
7	-216,257.788	-52,440.004	13.882	その他	実測値	ペンキ・新設
38	-216,257.420	-52,453.881	9.387	金属プレート標	実測値	永・新設
K53	-216,257.173	-52,463.265	5.029	金属プレート標	実測値	永・新設
K54	-216,252.146	-52,463.136	12.582	金属プレート標	実測値	永・新設
88	-216,252.488	-52,450.559	10.903	金属プレート標	実測値	永・新設
K56	-216,252.774	-52,439.660	0.186	金属プレート標	実測値	永・新設
6	-216,252.646	-52,439.525		その他	実測値	ペンキ・新設
計算方法	$2F = \{X_n(Y_{n+1} - Y_{n-1})\}$					
倍面積	235.413807					
面積 (m ²)	117.7069035					
地積	117.70 m ²					

作成者 防府市迫戸町18番15号
土地家屋調査士 山根勇
(令和 5年 6月21日作成) 縮尺

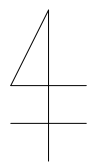
申請人 澤田建設株式会社 縮尺

地番	3662-1,5~13
土地の所在	防府市沖今宿一丁目

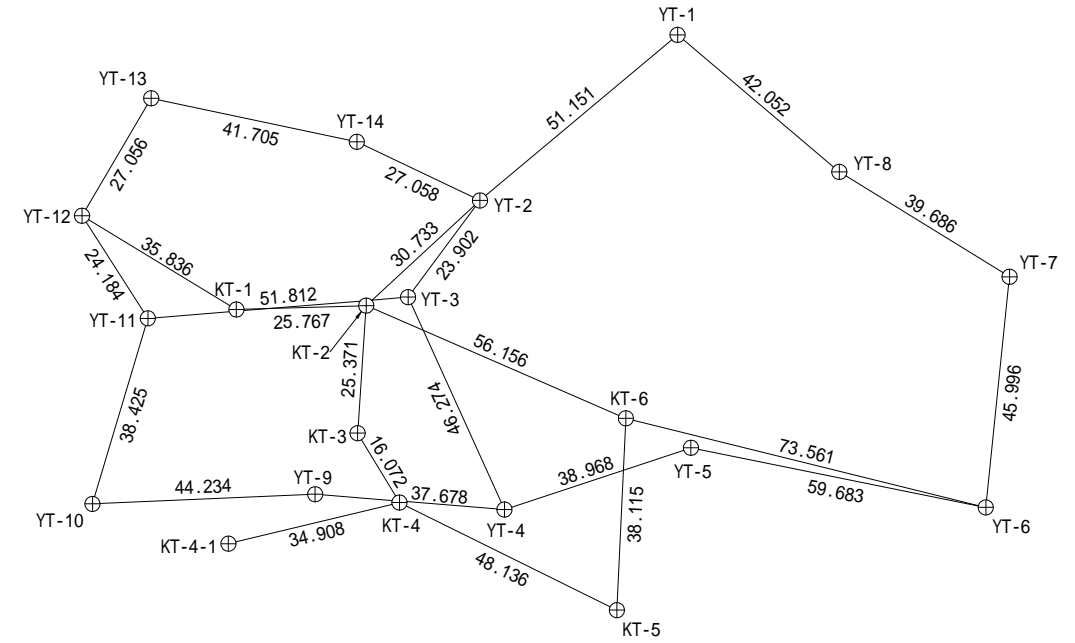
土地所在図
地積測量図

地番	J 3662-13					
筆界点	X座標 (X _n)	Y座標 (Y _n)	点間距離	境界標種別	座標値種別	備考
4	-216,237.818	-52,474.773	19.895	金属プレート標	実測値	永・新設
K23	-216,256.700	-52,481.040	16.191	金属プレート標	実測値	永・新設
K77	-216,272.064	-52,486.149	0.472	金属プレート標	実測値	永・新設
74	-216,272.035	-52,486.620	22.774	その他	実測値	鋳・新設
A4	-216,250.406	-52,479.490	12.833	その他	実測値	鋳・新設
C268	-216,238.181	-52,475.586	0.890	その他	実測値	鋳・新設
4	-216,237.818	-52,474.773		金属プレート標	実測値	永・新設
計算法	2 F = { X _n (Y _{n+1} - Y _{n-1}) }					
倍面積	37.435046					
面積 (m ²)	18.7175230					
地積	18.71 m ²					

総計 1808.1076790



登記基準点網図
S = 1/1500



測量年月日	令和 4年 5月 10日
	令和 5年 6月 12日
座標系	系

測定の基準			既知点の名称及び座標値				
測地系	既知点	座標変換	点名	X座標	Y座標	標識	備考
世界	電子基準点	無	防府	-215,327.892	-58,697.838	-	
世界	電子基準点	無	徳山A	-216,952.735	-30,622.153	-	
世界	登記基準点	無	YT-1	-216,177.928	-52,368.514	その他	鋳
世界	登記基準点	無	YT-2	-216,210.782	-52,407.719	その他	鋳
世界	登記基準点	無	YT-3	-216,229.967	-52,421.975	金属標	
世界	登記基準点	無	YT-4	-216,272.108	-52,402.858	-	GPS・亡失
世界	登記基準点	無	YT-5	-216,259.861	-52,365.865	-	亡失
世界	登記基準点	無	YT-6	-216,271.686	-52,307.365	その他	鋳
世界	登記基準点	無	YT-7	-216,225.933	-52,302.645	その他	鋳
世界	登記基準点	無	YT-8	-216,205.112	-52,336.430	プラスチック標	GPS
世界	登記基準点	無	YT-9	-216,269.071	-52,440.413	-	亡失
世界	登記基準点	無	YT-10	-216,270.997	-52,484.605	-	亡失
世界	登記基準点	無	YT-11	-216,234.177	-52,473.616	-	亡失
世界	登記基準点	無	YT-12	-216,213.820	-52,486.672	金属標	
世界	登記基準点	無	YT-13	-216,190.503	-52,472.948	金属標	
世界	登記基準点	無	YT-14	-216,199.150	-52,432.149	その他	鋳
世界	登記基準点	無	KT-1	-216,232.416	-52,456.039	金属標	
世界	登記基準点	無	KT-2	-216,231.648	-52,430.283	金属標	
世界	登記基準点	無	KT-3	-216,256.961	-52,431.993	金属標	
世界	登記基準点	無	KT-4	-216,270.721	-52,423.689	金属標	
世界	登記基準点	無	KT-4-1	-216,278.882	-52,457.630	金属標	
世界	登記基準点	無	KT-5	-216,292.080	-52,380.551	金属標	
世界	登記基準点	無	KT-6	-216,254.007	-52,378.770	金属標	

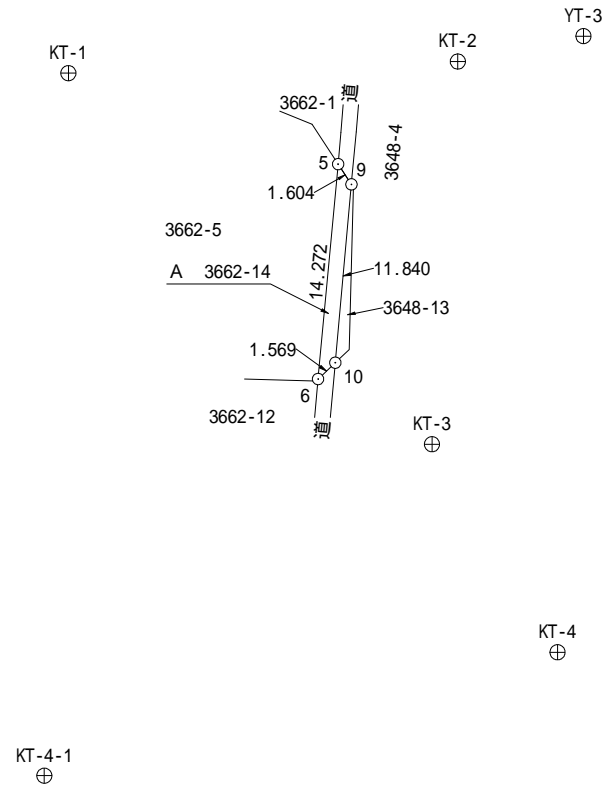
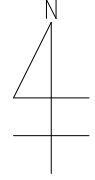
作成者 防府市迫戸町18番15号
土地家屋調査士 山根勇
(令和 5年 6月21日作成)

申請人 澤田建設株式会社
縮尺

地番	3662-14
土地の所在	防府市沖今宿一丁目

土地所在図
地積測量図

Page 1 / 2
世界測地系
令和 5年 6月 17日測量



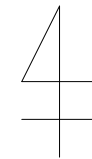
地番	A 3662-14					
筆界点	X座標 (X _n)	Y座標 (Y _n)	点間距離	境界標種別	座標値種別	備考
5	-216,238.435	-52,438.202	1.604	-	実測値	無
9	-216,239.775	-52,437.321	11.840	-	実測値	無
10	-216,251.567	-52,438.386	1.569	その他	実測値	ペンキ・新設
6	-216,252.646	-52,439.525	14.272	その他	実測値	ペンキ・新設
5	-216,238.435	-52,438.202		-	実測値	無
計算方法	$2F = \{ X_n (Y_{n+1} - Y_{n-1}) \}$					
倍面積	26.574664					
面積 (m ²)	13.2873320					
地積	13.28 m ²					

作成者 防府市迫戸町18番15号
土地家屋調査士 山根勇
(令和 5年 6月21日作成)

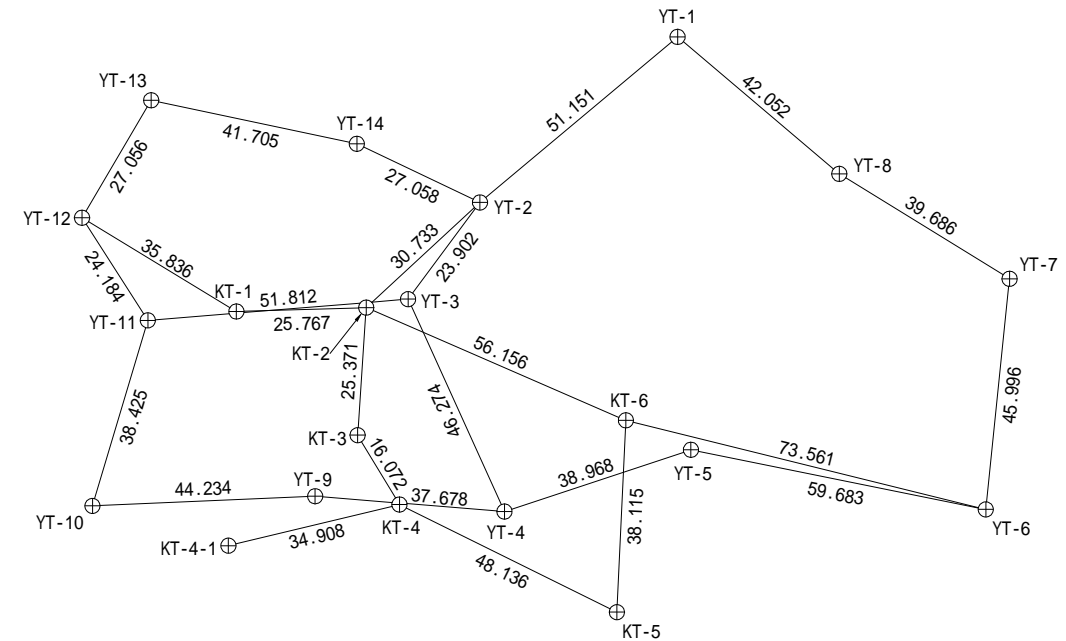
縮尺

申請人 防府市長 池田 豊

縮尺 1/500



登記基準点網図
S = 1/1500



測量年月日	令和 4年 5月 10日
	令和 5年 6月 12日
座標系	系

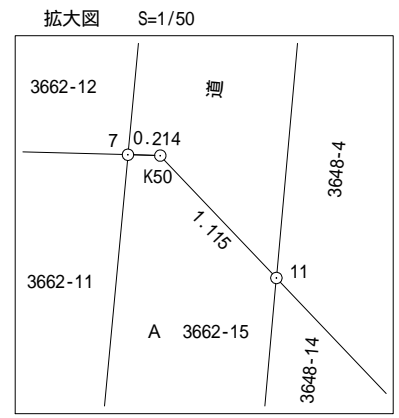
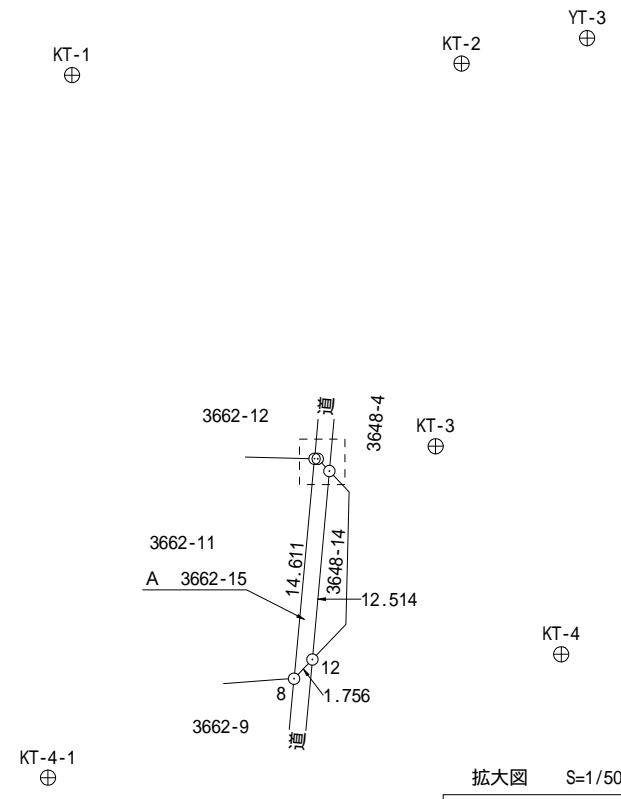
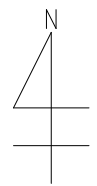
測量の基準			既知点の名称及び座標値				
測地系	既知点	座標変換	点名	X座標	Y座標	標識	備考
世界	電子基準点	無	防府	-215,327.892	-58,697.838	-	
世界	電子基準点	無	徳山A	-216,952.735	-30,622.153	-	
世界	登記基準点	無	YT-1	-216,177.928	-52,368.514	その他	鋳
世界	登記基準点	無	YT-2	-216,210.782	-52,407.719	その他	鋳
世界	登記基準点	無	YT-3	-216,229.967	-52,421.975	金属標	
世界	登記基準点	無	YT-4	-216,272.108	-52,402.858	-	GPS・亡失
世界	登記基準点	無	YT-5	-216,259.861	-52,365.865	-	亡失
世界	登記基準点	無	YT-6	-216,271.686	-52,307.365	その他	鋳
世界	登記基準点	無	YT-7	-216,225.933	-52,302.645	その他	鋳
世界	登記基準点	無	YT-8	-216,205.112	-52,336.430	プラスチック標	GPS
世界	登記基準点	無	YT-9	-216,269.071	-52,440.413	-	亡失
世界	登記基準点	無	YT-10	-216,270.997	-52,484.605	-	亡失
世界	登記基準点	無	YT-11	-216,234.177	-52,473.616	-	亡失
世界	登記基準点	無	YT-12	-216,213.820	-52,486.672	金属標	
世界	登記基準点	無	YT-13	-216,190.503	-52,472.948	金属標	
世界	登記基準点	無	YT-14	-216,199.150	-52,432.149	その他	鋳
世界	登記基準点	無	KT-1	-216,232.416	-52,456.039	金属標	
世界	登記基準点	無	KT-2	-216,231.648	-52,430.283	金属標	
世界	登記基準点	無	KT-3	-216,256.961	-52,431.993	金属標	
世界	登記基準点	無	KT-4	-216,270.721	-52,423.689	金属標	
世界	登記基準点	無	KT-4-1	-216,278.882	-52,457.630	金属標	
世界	登記基準点	無	KT-5	-216,292.080	-52,380.551	金属標	
世界	登記基準点	無	KT-6	-216,254.007	-52,378.770	金属標	

作成者 防府市迫戸町18番15号
土地家屋調査士 山根勇
(令和 5年 6月21日作成)

縮尺

申請人 防府市長 池田 豊

縮尺



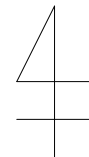
地番	A 3662-15					
筆界点	X座標 (Xn)	Y座標 (Yn)	点間距離	境界標種別	座標値種別	備考
7	-216,257.788	-52,440.004	0.214	その他	実測値	ペンキ・新設
K50	-216,257.794	-52,439.790	1.115	金属プレート標	実測値	永・新設
11	-216,258.603	-52,439.022	12.514	その他	実測値	ペンキ・新設
12	-216,271.066	-52,440.147	1.756	その他	実測値	ペンキ・新設
8	-216,272.336	-52,441.359	14.611	その他	実測値	ペンキ・新設
7	-216,257.788	-52,440.004		その他	実測値	ペンキ・新設
計算方法	2F = { Xn (Yn+1 - Yn-1) }					
倍面積	29.235385					
面積 (m ²)	14.6176925					
地積	14.61 m ²					

作成者 防府市迫戸町18番15号
 土地家屋調査士 山根勇
 (令和 5年 6月21日作成)

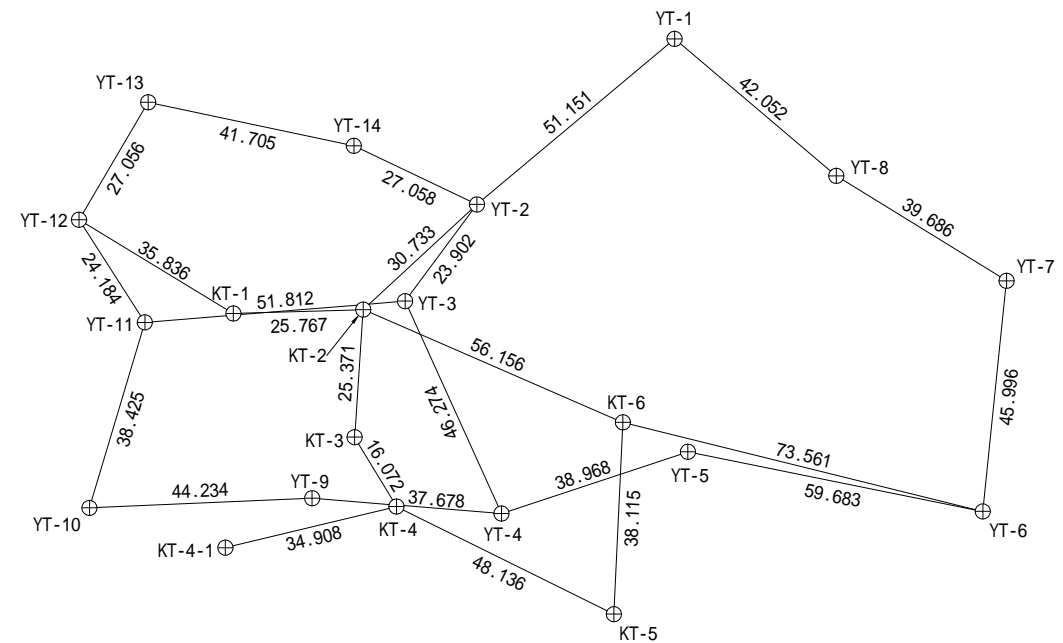
縮尺

申請人 防府市長 池田 豊

縮尺 1/500



登記基準点網図
S = 1/1500



測量年月日	令和 4年 5月 10日
	令和 5年 6月 12日
座標系	系

測量の基準			既知点の名称及び座標値				
測地系	既知点	座標変換	点名	X座標	Y座標	標識	備考
世界	電子基準点	無	防府	-215,327.892	-58,697.838	-	
世界	電子基準点	無	徳山A	-216,952.735	-30,622.153	-	
世界	登記基準点	無	YT-1	-216,177.928	-52,368.514	その他	鋳
世界	登記基準点	無	YT-2	-216,210.782	-52,407.719	その他	鋳
世界	登記基準点	無	YT-3	-216,229.967	-52,421.975	金属標	
世界	登記基準点	無	YT-4	-216,272.108	-52,402.858	-	GPS・亡失
世界	登記基準点	無	YT-5	-216,259.861	-52,365.865	-	亡失
世界	登記基準点	無	YT-6	-216,271.686	-52,307.365	その他	鋳
世界	登記基準点	無	YT-7	-216,225.933	-52,302.645	その他	鋳
世界	登記基準点	無	YT-8	-216,205.112	-52,336.430	プラスチック標	GPS
世界	登記基準点	無	YT-9	-216,269.071	-52,440.413	-	亡失
世界	登記基準点	無	YT-10	-216,270.997	-52,484.605	-	亡失
世界	登記基準点	無	YT-11	-216,234.177	-52,473.616	-	亡失
世界	登記基準点	無	YT-12	-216,213.820	-52,486.672	金属標	
世界	登記基準点	無	YT-13	-216,190.503	-52,472.948	金属標	
世界	登記基準点	無	YT-14	-216,199.150	-52,432.149	その他	鋳
世界	登記基準点	無	KT-1	-216,232.416	-52,456.039	金属標	
世界	登記基準点	無	KT-2	-216,231.648	-52,430.283	金属標	
世界	登記基準点	無	KT-3	-216,256.961	-52,431.993	金属標	
世界	登記基準点	無	KT-4	-216,270.721	-52,423.689	金属標	
世界	登記基準点	無	KT-4-1	-216,278.882	-52,457.630	金属標	
世界	登記基準点	無	KT-5	-216,292.080	-52,380.551	金属標	
世界	登記基準点	無	KT-6	-216,254.007	-52,378.770	金属標	

作成者 防府市迫戸町18番15号
土地家屋調査士 山根勇
(令和 5年 6月21日作成)

縮尺

申請人 防府市長 池田 豊

縮尺