

地番	391-1,5~10
土地の所在	防府市大字田島字上地六筋第七

土地所在図
地積測量図

地番	C 391-6					
筆界点	X座標(Xn)	Y座標(Yn)	点間距離	境界標種別	座標値種別	備考
K85	-219,325.033	-56,498.330	13.927	金属プレート標	実測値	永・新設
28	-219,338.130	-56,493.593	8.503	金属プレート標	実測値	永・新設
29	-219,341.090	-56,501.564	13.998	金属プレート標	実測値	永・新設
K79	-219,327.926	-56,506.324	8.501	金属プレート標	実測値	永・新設
K85	-219,325.033	-56,498.330		金属プレート標	実測値	永・新設
計算方法	$2F = \{X_n(Y_{n+1} - Y_{n-1})\}$					
倍面積	237.421403					
面積(m ²)	118.7107015					
地積	118.71 m ²					

地番	D 391-7					
筆界点	X座標(Xn)	Y座標(Yn)	点間距離	境界標種別	座標値種別	備考
A214	-219,293.692	-56,512.644	7.085	プラスチック標	実測値	新設
26	-219,298.993	-56,507.944	17.116	その他	実測値	ペンキ・新設
K63	-219,313.432	-56,498.753	5.043	金属プレート標	実測値	永・新設
K84	-219,318.289	-56,500.111	8.024	金属プレート標	実測値	永・新設
K83	-219,321.875	-56,507.289	2.671	金属プレート標	実測値	永・新設
31	-219,322.787	-56,509.799	6.014	金属プレート標	実測値	永・新設
32	-219,328.442	-56,507.751	14.008	金属プレート標	実測値	永・新設
30	-219,341.614	-56,502.985	7.720	金属プレート標	実測値	永・新設
B55	-219,344.297	-56,510.224	48.951	-	実測値	無
B54	-219,300.576	-56,532.240	20.770	-	実測値	無
A214	-219,293.692	-56,512.644		プラスチック標	実測値	新設
計算方法	$2F = \{X_n(Y_{n+1} - Y_{n-1})\}$					
倍面積	1647.012336					
面積(m ²)	823.5061680					
地積	823.50 m ²					

地番	E 391-8					
筆界点	X座標(Xn)	Y座標(Yn)	点間距離	境界標種別	座標値種別	備考
A213	-219,293.310	-56,511.557	6.734	その他	実測値	ペンキ・新設
26	-219,298.993	-56,507.944	7.085	その他	実測値	ペンキ・新設
A214	-219,293.692	-56,512.644	1.152	プラスチック標	実測値	新設
A213	-219,293.310	-56,511.557		その他	実測値	ペンキ・新設
計算方法	$2F = \{X_n(Y_{n+1} - Y_{n-1})\}$					
倍面積	7.557587					
面積(m ²)	3.7787935					
地積	3.77 m ²					

地番	F 391-9					
筆界点	X座標(Xn)	Y座標(Yn)	点間距離	境界標種別	座標値種別	備考
K79	-219,327.926	-56,506.324	13.998	金属プレート標	実測値	永・新設
29	-219,341.090	-56,501.564	1.515	金属プレート標	実測値	永・新設
30	-219,341.614	-56,502.985	14.008	金属プレート標	実測値	永・新設
32	-219,328.442	-56,507.751	1.517	金属プレート標	実測値	永・新設
K79	-219,327.926	-56,506.324		金属プレート標	実測値	永・新設
計算方法	$2F = \{X_n(Y_{n+1} - Y_{n-1})\}$					
倍面積	42.455984					
面積(m ²)	21.2279920					
地積	21.22 m ²					

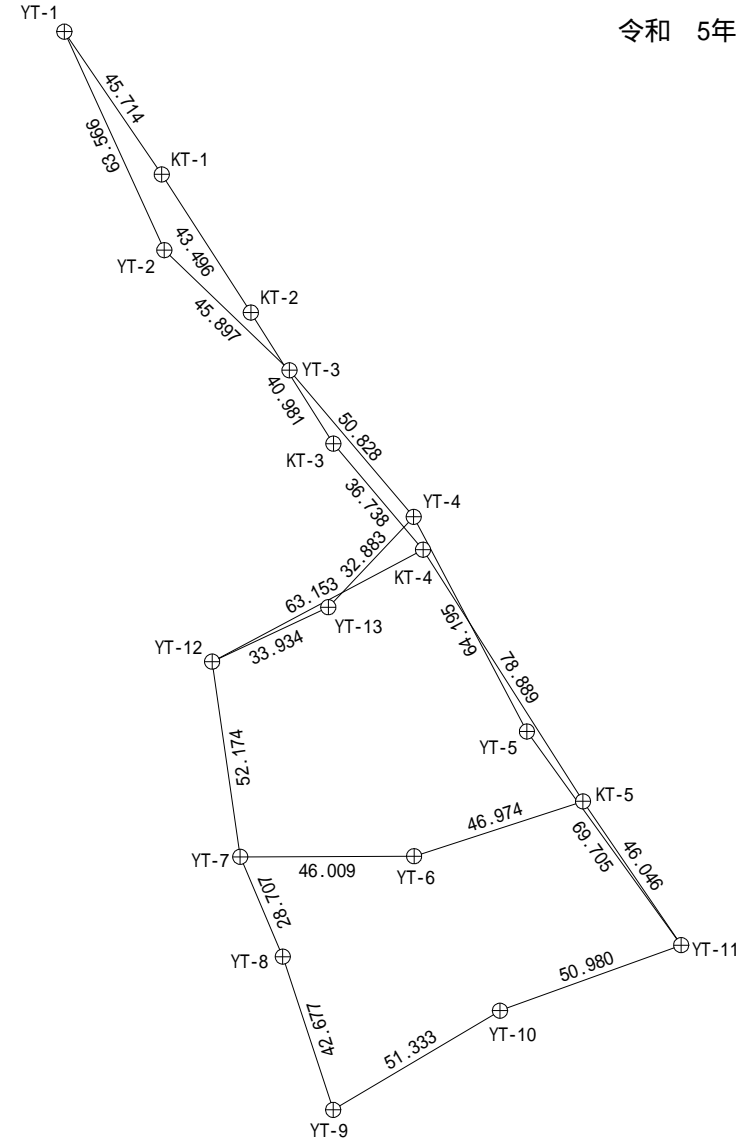
地番	G 391-10					
筆界点	X座標(Xn)	Y座標(Yn)	点間距離	境界標種別	座標値種別	備考
K87	-219,322.284	-56,490.695	4.013	金属プレート標	実測値	永・新設
27	-219,320.917	-56,486.922	1.020	金属プレート標	実測値	永・新設
51	-219,321.788	-56,486.391	4.210	金属プレート標	実測値	永・新設
52	-219,323.224	-56,490.348	1.002	金属プレート標	実測値	永・新設
K87	-219,322.284	-56,490.695		金属プレート標	実測値	永・新設
計算方法	$2F = \{X_n(Y_{n+1} - Y_{n-1})\}$					
倍面積	8.230032					
面積(m ²)	4.1150160					
地積	4.11 m ²					

総計 1476.3143965

作成者 防府市迫戸町18番15号
土地家屋調査士 山根勇
(令和 5年 4月12日作成) 縮尺

申請人 澤田建設株式会社 縮尺

登記基準点網図
S = 1/2000

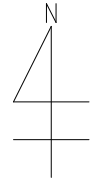


測量の基準			既知点の名称及び座標値				
測地系	既知点	座標変換	点名	X座標	Y座標	標識	備考
世界	電子基準点	無	防府	-215,327.892	-58,697.838	-	
世界	電子基準点	無	徳山A	-216,952.735	-30,622.153	-	
世界	登記基準点	無	YT-1	-219,086.890	-56,643.559	金属標	既設・GPS
世界	登記基準点	無	YT-2	-219,144.693	-56,617.113	金属標	既設
世界	登記基準点	無	YT-3	-219,176.480	-56,584.005	金属標	既設GPS亡失
世界	登記基準点	無	YT-4	-219,215.259	-56,551.147	その他	鋸・亡失
世界	登記基準点	無	YT-5	-219,272.040	-56,521.198	プラスチック標	亡失
世界	登記基準点	無	YT-6	-219,305.039	-56,551.030	その他	鋸
世界	登記基準点	無	YT-7	-219,305.196	-56,597.039	プラスチック標	亡失
世界	登記基準点	無	YT-8	-219,331.602	-56,585.779	プラスチック標	亡失
世界	登記基準点	無	YT-9	-219,372.142	-56,572.444	その他	鋸・亡失
世界	登記基準点	無	YT-10	-219,345.904	-56,528.323	プラスチック標	GPS・亡失
世界	登記基準点	無	YT-11	-219,328.550	-56,480.388	金属標	
世界	登記基準点	無	YT-12	-219,253.553	-56,604.463	金属標	
世界	登記基準点	無	YT-13	-219,239.157	-56,573.734	金属標	亡失
世界	登記基準点	無	KT-1	-219,124.657	-56,617.802	金属標	
世界	登記基準点	無	KT-2	-219,161.204	-56,594.217	金属標	
世界	登記基準点	無	KT-3	-219,195.890	-56,572.393	金属標	
世界	登記基準点	無	KT-4	-219,223.949	-56,548.678	金属標	
世界	登記基準点	無	KT-5	-219,290.524	-56,506.355	金属標	

測量年月日	令和 4年 4月 19日
	令和 5年 3月 31日
座標系	系

地番	394-1~7	土地所在図 地積測量図
土地の所在	防府市大字田島字上地六筋第七	

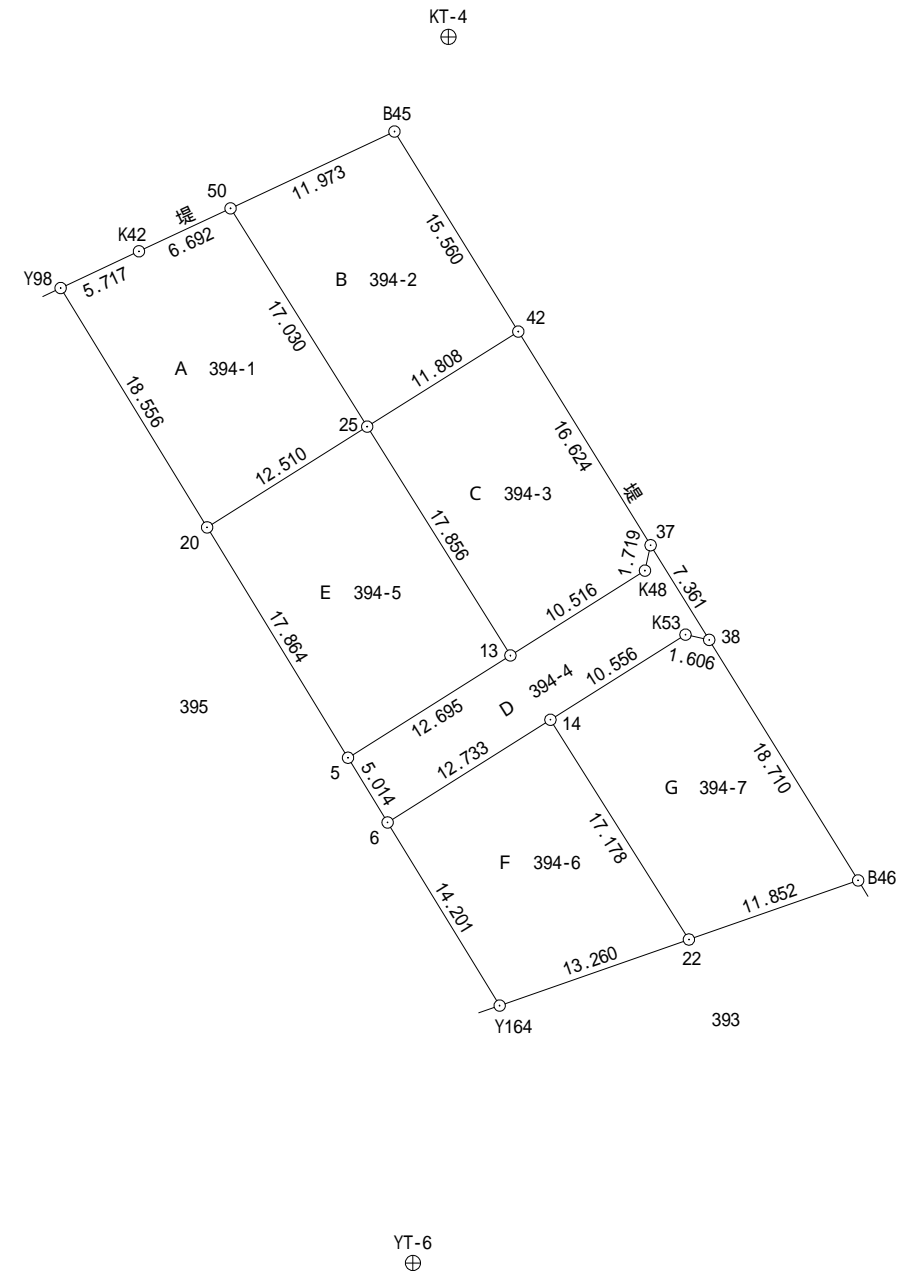
Page 1 / 3
世界測地系
令和 5年 4月 7日測量



地番	A 394-1					
筆界点	X座標 (X _n)	Y座標 (Y _n)	点間距離	境界標種別	座標値種別	備考
Y98	-219,240.557	-56,574.324	5.717	金属プレート標	実測値	永・既設
K42	-219,238.130	-56,569.148	6.692	金属プレート標	実測値	永・新設
50	-219,235.288	-56,563.089	17.030	-	実測値	無
25	-219,249.723	-56,554.053	12.510	コンクリート標	実測値	永・新設
20	-219,256.386	-56,564.641	18.556	金属プレート標	実測値	永・新設
Y98	-219,240.557	-56,574.324		金属プレート標	実測値	永・既設
計算方法	2F = { X _n (Y _{n+1} - Y _{n-1}) }					
倍面積	441.898191					
面積 (m ²)	220.9490955					
地積	220.94 m ²					

地番	B 394-2					
筆界点	X座標 (X _n)	Y座標 (Y _n)	点間距離	境界標種別	座標値種別	備考
50	-219,235.288	-56,563.089	11.973	-	実測値	無
B45	-219,230.205	-56,552.249	15.560	-	実測値	無
42	-219,243.435	-56,544.059	11.808	その他	実測値	鋳・新設
25	-219,249.723	-56,554.053	17.030	コンクリート標	実測値	永・新設
50	-219,235.288	-56,563.089		-	実測値	無
計算方法	2F = { X _n (Y _{n+1} - Y _{n-1}) }					
倍面積	386.124728					
面積 (m ²)	193.0623640					
地積	193.06 m ²					

地番	C 394-3					
筆界点	X座標 (X _n)	Y座標 (Y _n)	点間距離	境界標種別	座標値種別	備考
25	-219,249.723	-56,554.053	11.808	コンクリート標	実測値	永・新設
42	-219,243.435	-56,544.059	16.624	その他	実測値	鋳・新設
37	-219,257.570	-56,535.309	1.719	その他	実測値	ペンキ・新設
K48	-219,259.247	-56,535.685	10.516	金属プレート標	実測値	永・新設
13	-219,264.858	-56,544.579	17.856	金属プレート標	実測値	永・新設
25	-219,249.723	-56,554.053		コンクリート標	実測値	永・新設
計算方法	2F = { X _n (Y _{n+1} - Y _{n-1}) }					
倍面積	418.438654					
面積 (m ²)	209.2193270					
地積	209.21 m ²					



作成者	防府市迫戸町18番15号 土地家屋調査士 山根勇 (令和 5年 4月12日作成)	縮尺	申請人	澤田建設株式会社	縮尺	1/500
-----	--	----	-----	----------	----	-------

地番	394-1~7
土地の所在	防府市大字田島字上地六筋第七

土地所在図
地積測量図

地番	D 394-4					
筆界点	X座標 (X _n)	Y座標 (Y _n)	点間距離	境界標種別	座標値種別	備考
K48	-219,259.247	-56,535.685	1.719	金属プレート標	実測値	永・新設
37	-219,257.570	-56,535.309	7.361	その他	実測値	ペンキ・新設
38	-219,263.829	-56,531.434	1.606	その他	実測値	ペンキ・新設
K53	-219,263.483	-56,533.002	10.556	金属プレート標	実測値	永・新設
14	-219,269.111	-56,541.933	12.733	金属プレート標	実測値	永・新設
6	-219,275.902	-56,552.704	5.014	金属プレート標	実測値	永・新設
5	-219,271.625	-56,555.320	12.695	金属プレート標	実測値	永・新設
13	-219,264.858	-56,544.579	10.516	金属プレート標	実測値	永・新設
K48	-219,259.247	-56,535.685		金属プレート標	実測値	永・新設
計算方法	$2F = \{X_n(Y_{n+1} - Y_{n-1})\}$					
倍面積	247.589795					
面積 (m ²)	123.7948975					
地積	123.79 m ²					

地番	E 394-5					
筆界点	X座標 (X _n)	Y座標 (Y _n)	点間距離	境界標種別	座標値種別	備考
20	-219,256.386	-56,564.641	12.510	金属プレート標	実測値	永・新設
25	-219,249.723	-56,554.053	17.856	コンクリート標	実測値	永・新設
13	-219,264.858	-56,544.579	12.695	金属プレート標	実測値	永・新設
5	-219,271.625	-56,555.320	17.864	金属プレート標	実測値	永・新設
20	-219,256.386	-56,564.641		金属プレート標	実測値	永・新設
計算方法	$2F = \{X_n(Y_{n+1} - Y_{n-1})\}$					
倍面積	450.131948					
面積 (m ²)	225.0659740					
地積	225.06 m ²					

地番	F 394-6					
筆界点	X座標 (X _n)	Y座標 (Y _n)	点間距離	境界標種別	座標値種別	備考
6	-219,275.902	-56,552.704	12.733	金属プレート標	実測値	永・新設
14	-219,269.111	-56,541.933	17.178	金属プレート標	実測値	永・新設
22	-219,283.644	-56,532.775	13.260	金属プレート標	実測値	永・新設
Y164	-219,288.016	-56,545.294	14.201	金属プレート標	実測値	永・既設
6	-219,275.902	-56,552.704		金属プレート標	実測値	永・新設
計算方法	$2F = \{X_n(Y_{n+1} - Y_{n-1})\}$					
倍面積	402.778607					
面積 (m ²)	201.3893035					
地積	201.38 m ²					

地番	G 394-7					
筆界点	X座標 (X _n)	Y座標 (Y _n)	点間距離	境界標種別	座標値種別	備考
14	-219,269.111	-56,541.933	10.556	金属プレート標	実測値	永・新設
K53	-219,263.483	-56,533.002	1.606	金属プレート標	実測値	永・新設
38	-219,263.829	-56,531.434	18.710	その他	実測値	ペンキ・新設
B46	-219,279.737	-56,521.586	11.852	金属プレート標	実測値	永・新設
22	-219,283.644	-56,532.775	17.178	金属プレート標	実測値	永・新設
14	-219,269.111	-56,541.933		金属プレート標	実測値	永・新設
計算方法	$2F = \{X_n(Y_{n+1} - Y_{n-1})\}$					
倍面積	429.340101					
面積 (m ²)	214.6700505					
地積	214.67 m ²					

総計 1388.1510120

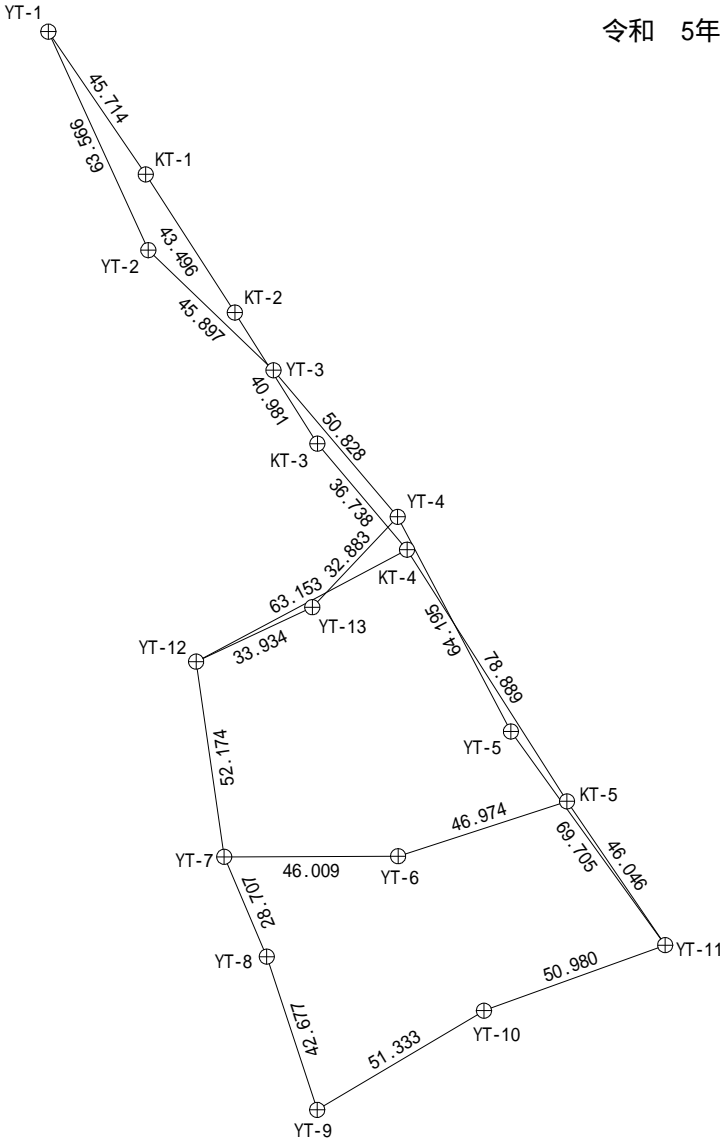
作成者 防府市迫戸町18番15号
土地家屋調査士 山根勇
(令和 5年 4月12日作成) 縮尺

申請人 澤田建設株式会社 縮尺

地番 394-1~7
 土地の所在 防府市大字田島字上地六筋第七

土地所在図
 地積測量図

Page 3 / 3
 世界測地系
 令和 5年 4月 7日測量



測量の基準			既知点の名称及び座標値				
測地系	既知点	座標変換	点名	X座標	Y座標	標識	備考
世界	電子基準点	無	防府	-215,327.892	-58,697.838	-	
世界	電子基準点	無	徳山A	-216,952.735	-30,622.153	-	
世界	登記基準点	無	YT-1	-219,086.890	-56,643.559	金属標	既設・GPS
世界	登記基準点	無	YT-2	-219,144.693	-56,617.113	金属標	既設
世界	登記基準点	無	YT-3	-219,176.480	-56,584.005	金属標	既設GPS亡失
世界	登記基準点	無	YT-4	-219,215.259	-56,551.147	その他	鋳・亡失
世界	登記基準点	無	YT-5	-219,272.040	-56,521.198	プラスチック標	亡失
世界	登記基準点	無	YT-6	-219,305.039	-56,551.030	その他	鋳
世界	登記基準点	無	YT-7	-219,305.196	-56,597.039	プラスチック標	亡失
世界	登記基準点	無	YT-8	-219,331.602	-56,585.779	プラスチック標	亡失
世界	登記基準点	無	YT-9	-219,372.142	-56,572.444	その他	鋳・亡失
世界	登記基準点	無	YT-10	-219,345.904	-56,528.323	プラスチック標	GPS・亡失
世界	登記基準点	無	YT-11	-219,328.550	-56,480.388	金属標	
世界	登記基準点	無	YT-12	-219,253.553	-56,604.463	金属標	
世界	登記基準点	無	YT-13	-219,239.157	-56,573.734	金属標	亡失
世界	登記基準点	無	KT-1	-219,124.657	-56,617.802	金属標	
世界	登記基準点	無	KT-2	-219,161.204	-56,594.217	金属標	
世界	登記基準点	無	KT-3	-219,195.890	-56,572.393	金属標	
世界	登記基準点	無	KT-4	-219,223.949	-56,548.678	金属標	
世界	登記基準点	無	KT-5	-219,290.524	-56,506.355	金属標	

測量年月日	令和 4年 4月 19日
	令和 5年 3月 31日
座標系	系

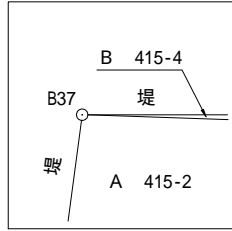
作成者 防府市迫戸町18番15号
 土地家屋調査士 山根勇
 (令和 5年 4月12日作成)

申請人 澤田建設株式会社
 縮尺

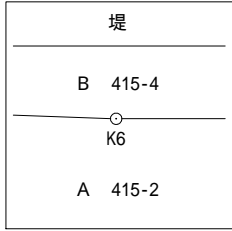
地番 415-2,4~14
 土地の所在 防府市大字田島字上地六筋第六

土地所在図
 地積測量図

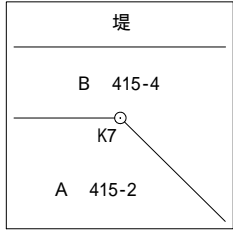
1 拡大図 S=1/10



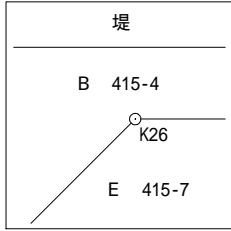
2 拡大図 S=1/10



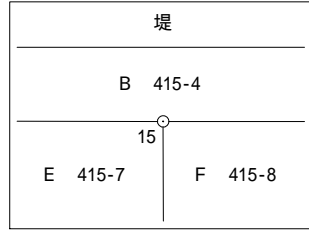
3 拡大図 S=1/10



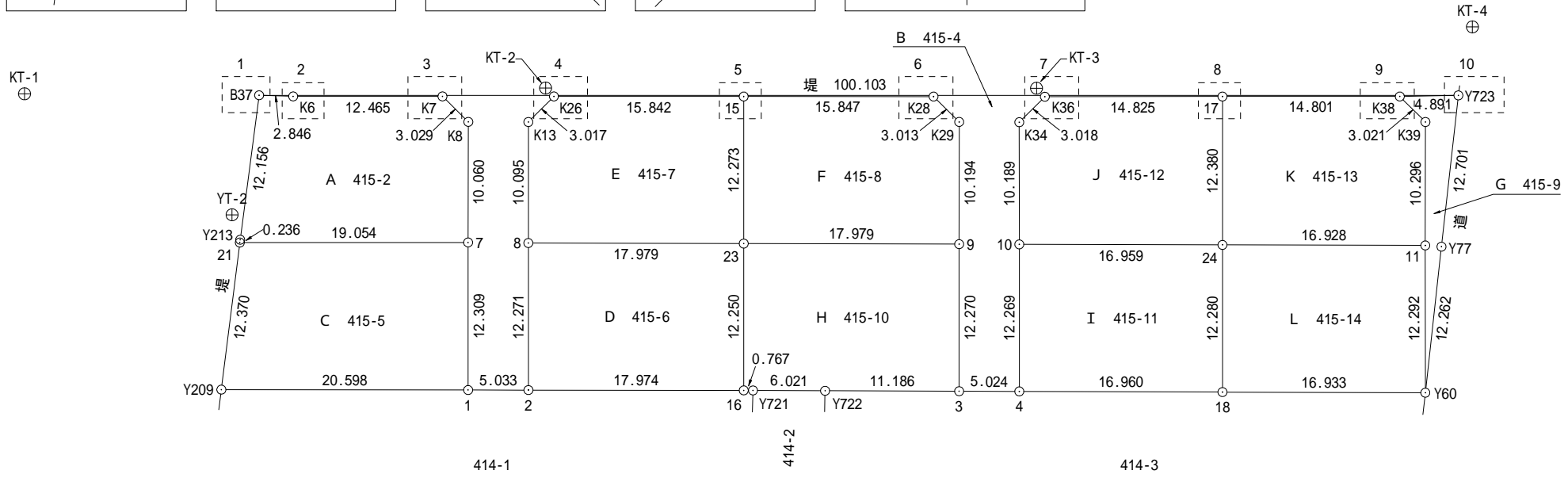
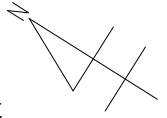
4 拡大図 S=1/10



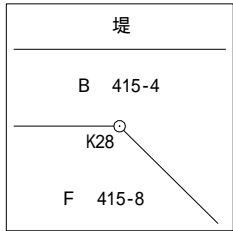
5 拡大図 S=1/10



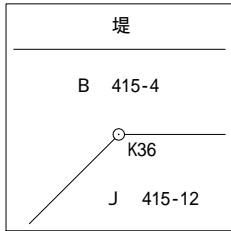
Page 1 / 4
 世界測地系
 令和 5年 4月 7日測量



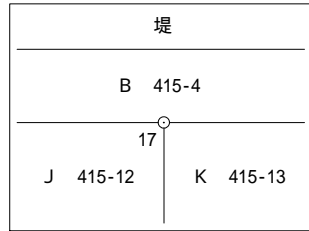
6 拡大図 S=1/10



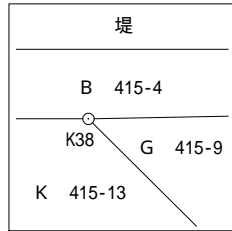
7 拡大図 S=1/10



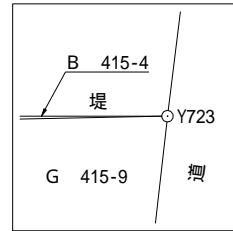
8 拡大図 S=1/10



9 拡大図 S=1/10



10 拡大図 S=1/10



YT-12 ⊕

作成者 防府市迫戸町18番15号
 土地家屋調査士 山根勇
 (令和 5年 4月12日作成)

縮尺

申請人 澤田建設株式会社

縮尺 1/500

地番	415-2,4~14
土地の所在	防府市大字田島字上地六筋第六

土地所在図
地積測量図

地番	A 415-2					
筆界点	X座標(Xn)	Y座標(Yn)	点間距離	境界標種別	座標値種別	備考
B37	-219,141.288	-56,607.471	2.846	金属プレート標	実測値	永・新設
K6	-219,143.746	-56,606.037	12.465	金属プレート標	実測値	永・新設
K7	-219,154.293	-56,599.394	3.029	金属プレート標	実測値	永・新設
K8	-219,157.251	-56,600.045	10.060	金属プレート標	実測値	永・新設
7	-219,162.597	-56,608.567	19.054	金属プレート標	実測値	永・新設
21	-219,146.477	-56,618.725	0.236	金属プレート標	実測値	永・新設
Y213	-219,146.377	-56,618.511	12.156	金属プレート標	実測値	永・新設
B37	-219,141.288	-56,607.471		金属プレート標	実測値	永・新設
計算方法	$2F = \{X_n(Y_{n+1} - Y_{n-1})\}$					
倍面積	441.029303					
面積(m ²)	220.5146515					
地積	220.51 m ²					

地番	B 415-4					
筆界点	X座標(Xn)	Y座標(Yn)	点間距離	境界標種別	座標値種別	備考
B37	-219,141.288	-56,607.471	100.103	金属プレート標	実測値	永・新設
Y723	-219,226.000	-56,554.137	4.891	-	実測値	無
K38	-219,221.911	-56,556.820	14.801	金属プレート標	実測値	永・新設
17	-219,209.388	-56,564.710	14.825	金属プレート標	実測値	永・新設
K36	-219,196.851	-56,572.622	3.018	金属プレート標	実測値	永・新設
K34	-219,196.180	-56,575.564	10.189	金属プレート標	実測値	永・新設
10	-219,201.612	-56,584.184	12.269	金属プレート標	実測値	永・新設
4	-219,208.150	-56,594.566	5.024	金属プレート標	実測値	永・新設
3	-219,203.890	-56,597.229	12.270	金属プレート標	実測値	永・新設
9	-219,197.353	-56,586.845	10.194	金属プレート標	実測値	永・新設
K29	-219,191.925	-56,578.216	3.013	金属プレート標	実測値	永・新設
K28	-219,188.984	-56,577.562	15.847	金属プレート標	実測値	永・新設
15	-219,175.572	-56,586.002	15.842	金属プレート標	実測値	永・新設
K26	-219,162.164	-56,594.440	3.017	金属プレート標	実測値	永・新設
K13	-219,161.498	-56,597.383	10.095	金属プレート標	実測値	永・新設
8	-219,166.875	-56,605.927	12.271	金属プレート標	実測値	永・新設
2	-219,173.421	-56,616.306	5.033	金属プレート標	実測値	永・新設
1	-219,169.158	-56,618.982	12.309	金属プレート標	実測値	永・新設
7	-219,162.597	-56,608.567	10.060	金属プレート標	実測値	永・新設
K8	-219,157.251	-56,600.045	3.029	金属プレート標	実測値	永・新設
K7	-219,154.293	-56,599.394	12.465	金属プレート標	実測値	永・新設
K6	-219,143.746	-56,606.037	2.846	金属プレート標	実測値	永・新設
B37	-219,141.288	-56,607.471		金属プレート標	実測値	永・新設
計算方法	$2F = \{X_n(Y_{n+1} - Y_{n-1})\}$					
倍面積	530.215767					
面積(m ²)	265.1078835					
地積	265.10 m ²					

地番	C 415-5					
筆界点	X座標(Xn)	Y座標(Yn)	点間距離	境界標種別	座標値種別	備考
21	-219,146.477	-56,618.725	19.054	金属プレート標	実測値	永・新設
7	-219,162.597	-56,608.567	12.309	金属プレート標	実測値	永・新設
1	-219,169.158	-56,618.982	20.598	金属プレート標	実測値	永・新設
Y209	-219,151.712	-56,629.933	12.370	コンクリート標	実測値	永・既設
21	-219,146.477	-56,618.725		金属プレート標	実測値	永・新設
計算方法	$2F = \{X_n(Y_{n+1} - Y_{n-1})\}$					
倍面積	487.399691					
面積(m ²)	243.6998455					
地積	243.69 m ²					

地番	D 415-6					
筆界点	X座標(Xn)	Y座標(Yn)	点間距離	境界標種別	座標値種別	備考
2	-219,173.421	-56,616.306	12.271	金属プレート標	実測値	永・新設
8	-219,166.875	-56,605.927	17.979	金属プレート標	実測値	永・新設
23	-219,182.114	-56,596.386	12.250	コンクリート標	実測値	永・新設
16	-219,188.644	-56,606.750	17.974	金属プレート標	実測値	永・新設
2	-219,173.421	-56,616.306		金属プレート標	実測値	永・新設
計算方法	$2F = \{X_n(Y_{n+1} - Y_{n-1})\}$					
倍面積	440.792819					
面積(m ²)	220.3964095					
地積	220.39 m ²					

地番	E 415-7					
筆界点	X座標(Xn)	Y座標(Yn)	点間距離	境界標種別	座標値種別	備考
8	-219,166.875	-56,605.927	10.095	金属プレート標	実測値	永・新設
K13	-219,161.498	-56,597.383	3.017	金属プレート標	実測値	永・新設
K26	-219,162.164	-56,594.440	15.842	金属プレート標	実測値	永・新設
15	-219,175.572	-56,586.002	12.273	金属プレート標	実測値	永・新設
23	-219,182.114	-56,596.386	17.979	コンクリート標	実測値	永・新設
8	-219,166.875	-56,605.927		金属プレート標	実測値	永・新設
計算方法	$2F = \{X_n(Y_{n+1} - Y_{n-1})\}$					
倍面積	435.942927					
面積(m ²)	217.9714635					
地積	217.97 m ²					

作成者 防府市迫戸町18番15号
土地家屋調査士 山根勇
(令和 5年 4月12日作成) 縮尺

申請人 澤田建設株式会社 縮尺

地番	415-2,4~14
土地の所在	防府市大字田島字上地六筋第六

土地所在図
地積測量図

地番	F 415-8					
筆界点	X座標 (X _n)	Y座標 (Y _n)	点間距離	境界標種別	座標値種別	備考
23	-219,182.114	-56,596.386	12.273	コンクリート標	実測値	永・新設
15	-219,175.572	-56,586.002	15.847	金属プレート標	実測値	永・新設
K28	-219,188.984	-56,577.562	3.013	金属プレート標	実測値	永・新設
K29	-219,191.925	-56,578.216	10.194	金属プレート標	実測値	永・新設
9	-219,197.353	-56,586.845	17.979	金属プレート標	実測値	永・新設
23	-219,182.114	-56,596.386		コンクリート標	実測値	永・新設
計算方法	$2F = \{X_n(Y_{n+1} - Y_{n-1})\}$					
倍面積	437.624931					
面積 (㎡)	218.8124655					
地積	218.81 ㎡					

地番	G 415-9					
筆界点	X座標 (X _n)	Y座標 (Y _n)	点間距離	境界標種別	座標値種別	備考
K38	-219,221.911	-56,556.820	4.891	金属プレート標	実測値	永・新設
Y723	-219,226.000	-56,554.137	12.701	-	実測値	無
Y77	-219,231.530	-56,565.571	12.262	-	実測値	無
Y60	-219,236.889	-56,576.600	12.292	金属プレート標	実測値	永・新設
11	-219,230.334	-56,566.202	10.296	金属プレート標	実測値	永・新設
K39	-219,224.859	-56,557.482	3.021	金属プレート標	実測値	永・新設
K38	-219,221.911	-56,556.820		金属プレート標	実測値	永・新設
計算方法	$2F = \{X_n(Y_{n+1} - Y_{n-1})\}$					
倍面積	72.616504					
面積 (㎡)	36.3082520					
地積	36.30 ㎡					

地番	H 415-10					
筆界点	X座標 (X _n)	Y座標 (Y _n)	点間距離	境界標種別	座標値種別	備考
16	-219,188.644	-56,606.750	12.250	金属プレート標	実測値	永・新設
23	-219,182.114	-56,596.386	17.979	コンクリート標	実測値	永・新設
9	-219,197.353	-56,586.845	12.270	金属プレート標	実測値	永・新設
3	-219,203.890	-56,597.229	11.186	金属プレート標	実測値	永・新設
Y722	-219,194.405	-56,603.159	6.021	金属プレート標	実測値	永・既設
Y721	-219,189.294	-56,606.342	0.767	金属プレート標	実測値	永・既設
16	-219,188.644	-56,606.750		金属プレート標	実測値	永・新設
計算方法	$2F = \{X_n(Y_{n+1} - Y_{n-1})\}$					
倍面積	440.878724					
面積 (㎡)	220.4393620					
地積	220.43 ㎡					

地番	I 415-11					
筆界点	X座標 (X _n)	Y座標 (Y _n)	点間距離	境界標種別	座標値種別	備考
4	-219,208.150	-56,594.566	12.269	金属プレート標	実測値	永・新設
10	-219,201.612	-56,584.184	16.959	金属プレート標	実測値	永・新設
24	-219,215.986	-56,575.185	12.280	コンクリート標	実測値	永・新設
18	-219,222.531	-56,585.576	16.960	金属プレート標	実測値	永・新設
4	-219,208.150	-56,594.566		金属プレート標	実測値	永・新設
計算方法	$2F = \{X_n(Y_{n+1} - Y_{n-1})\}$					
倍面積	416.338851					
面積 (㎡)	208.1694255					
地積	208.16 ㎡					

地番	J 415-12					
筆界点	X座標 (X _n)	Y座標 (Y _n)	点間距離	境界標種別	座標値種別	備考
10	-219,201.612	-56,584.184	10.189	金属プレート標	実測値	永・新設
K34	-219,196.180	-56,575.564	3.018	金属プレート標	実測値	永・新設
K36	-219,196.851	-56,572.622	14.825	金属プレート標	実測値	永・新設
17	-219,209.388	-56,564.710	12.380	金属プレート標	実測値	永・新設
24	-219,215.986	-56,575.185	16.959	コンクリート標	実測値	永・新設
10	-219,201.612	-56,584.184		金属プレート標	実測値	永・新設
計算方法	$2F = \{X_n(Y_{n+1} - Y_{n-1})\}$					
倍面積	414.329842					
面積 (㎡)	207.1649210					
地積	207.16 ㎡					

地番	K 415-13					
筆界点	X座標 (X _n)	Y座標 (Y _n)	点間距離	境界標種別	座標値種別	備考
24	-219,215.986	-56,575.185	12.380	コンクリート標	実測値	永・新設
17	-219,209.388	-56,564.710	14.801	金属プレート標	実測値	永・新設
K38	-219,221.911	-56,556.820	3.021	金属プレート標	実測値	永・新設
K39	-219,224.859	-56,557.482	10.296	金属プレート標	実測値	永・新設
11	-219,230.334	-56,566.202	16.928	金属プレート標	実測値	永・新設
24	-219,215.986	-56,575.185		コンクリート標	実測値	永・新設
計算方法	$2F = \{X_n(Y_{n+1} - Y_{n-1})\}$					
倍面積	415.595500					
面積 (㎡)	207.7977500					
地積	207.79 ㎡					

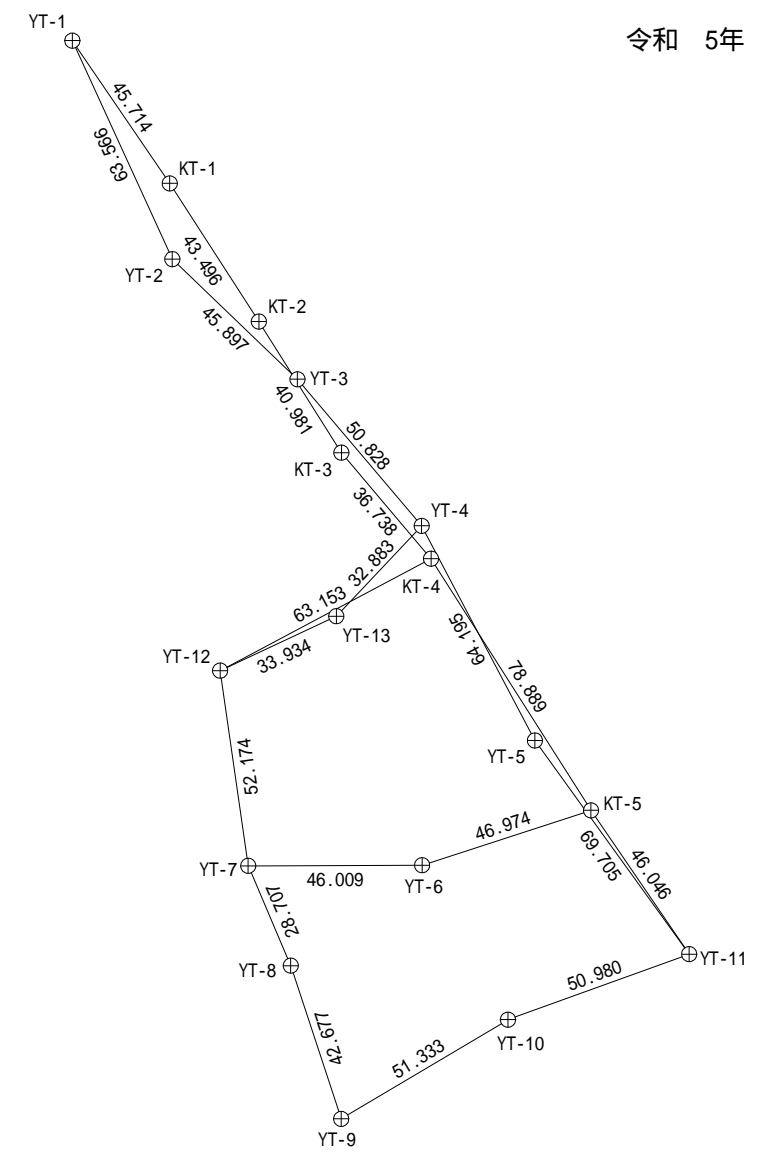
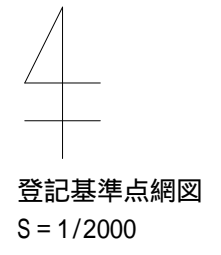
作成者 防府市迫戸町18番15号
土地家屋調査士 山根勇
(令和 5年 4月12日作成) 縮尺

申請人 澤田建設株式会社 縮尺

地番	415-2,4~14	土地所在図 地積測量図
土地の所在	防府市大字田島字上地六筋第六	

地番	L 415-14					
筆界点	X座標 (X _n)	Y座標 (Y _n)	点間距離	境界標種別	座標値種別	備考
18	-219,222.531	-56,585.576	12.280	金属プレート標	実測値	永・新設
24	-219,215.986	-56,575.185	16.928	コンクリート標	実測値	永・新設
11	-219,230.334	-56,566.202	12.292	金属プレート標	実測値	永・新設
Y60	-219,236.889	-56,576.600	16.933	金属プレート標	実測値	永・新設
18	-219,222.531	-56,585.576		金属プレート標	実測値	永・新設
計算方法	2F = { X _n (Y _{n+1} - Y _{n-1}) }					
倍面積	416.015967					
面積 (m ²)	208.0079835					
地積	208.00 m ²					

総計 2474.3904130



測量の基準			既知点の名称及び座標値				
測地系	既知点	座標変換	点名	X座標	Y座標	標識	備考
世界	電子基準点	無	防府	-215,327.892	-58,697.838	-	
世界	電子基準点	無	徳山A	-216,952.735	-30,622.153	-	
世界	登記基準点	無	YT-1	-219,086.890	-56,643.559	金属標	既設・GPS
世界	登記基準点	無	YT-2	-219,144.693	-56,617.113	金属標	既設
世界	登記基準点	無	YT-3	-219,176.480	-56,584.005	金属標	既設GPS亡失
世界	登記基準点	無	YT-4	-219,215.259	-56,551.147	その他	鋸・亡失
世界	登記基準点	無	YT-5	-219,272.040	-56,521.198	プラスチック標	亡失
世界	登記基準点	無	YT-6	-219,305.039	-56,551.030	その他	鋸
世界	登記基準点	無	YT-7	-219,305.196	-56,597.039	プラスチック標	亡失
世界	登記基準点	無	YT-8	-219,331.602	-56,585.779	プラスチック標	亡失
世界	登記基準点	無	YT-9	-219,372.142	-56,572.444	その他	鋸・亡失
世界	登記基準点	無	YT-10	-219,345.904	-56,528.323	プラスチック標	GPS・亡失
世界	登記基準点	無	YT-11	-219,328.550	-56,480.388	金属標	
世界	登記基準点	無	YT-12	-219,253.553	-56,604.463	金属標	
世界	登記基準点	無	YT-13	-219,239.157	-56,573.734	金属標	亡失
世界	登記基準点	無	KT-1	-219,124.657	-56,617.802	金属標	
世界	登記基準点	無	KT-2	-219,161.204	-56,594.217	金属標	
世界	登記基準点	無	KT-3	-219,195.890	-56,572.393	金属標	
世界	登記基準点	無	KT-4	-219,223.949	-56,548.678	金属標	
世界	登記基準点	無	KT-5	-219,290.524	-56,506.355	金属標	

測量年月日	令和 4年 4月 19日
座標系	令和 5年 3月 31日
	系

作成者	防府市迫戸町18番15号 土地家屋調査士 山根勇 (令和 5年 4月12日作成)	縮尺	申請人	澤田建設株式会社	縮尺
-----	--	----	-----	----------	----