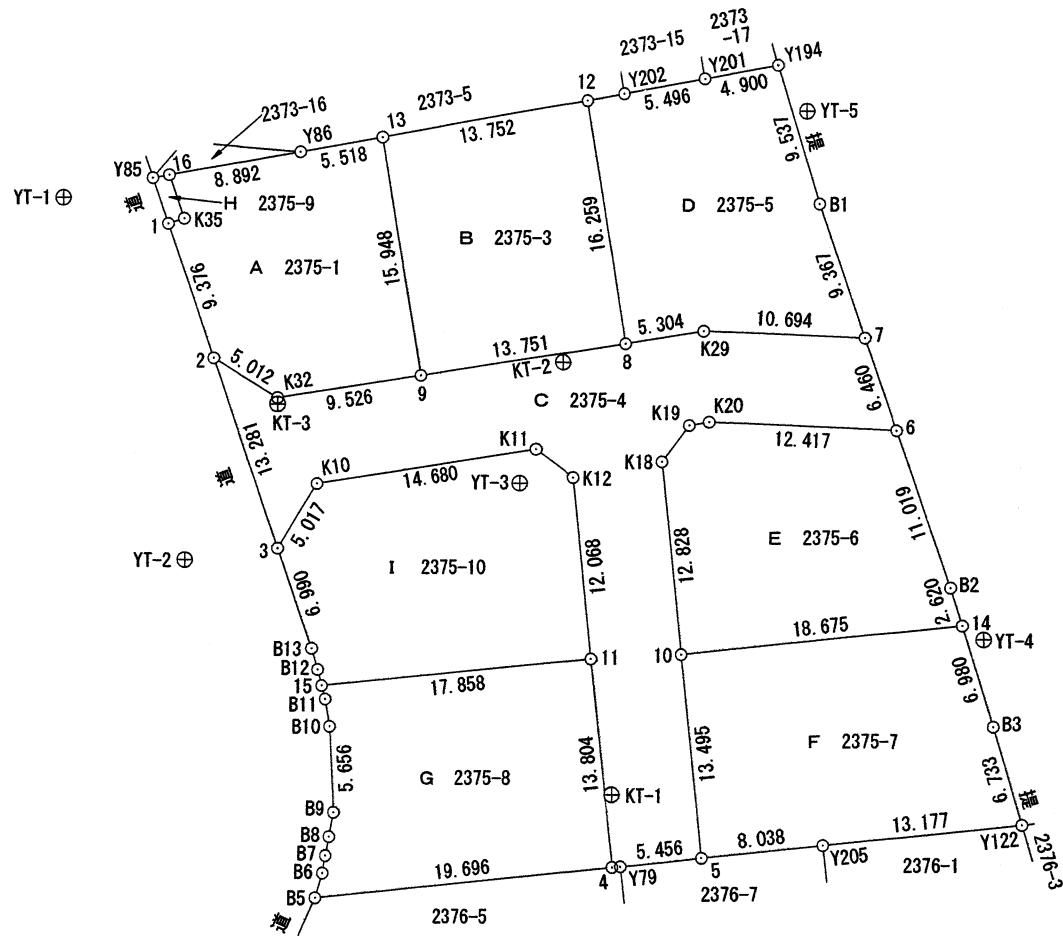
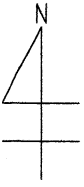


地番	2375-1, 3~10
土地の所在	防府市中泉町

土地所在図
地積測量図

Page 1 / 3
世界測地系
令和元年 6月 28日測量



地番	A 2375-1					
筆界点	X座標 (Xn)	Y座標 (Yn)	点間距離	境界標種別	座標値種別	備考
16	-215.505.202	-56.958.317	8.892	金属プレート標	実測値	永・新設
Y86	-215.503.602	-56.949.570	5.518	金属プレート標	実測値	永・既設
13	-215.502.602	-56.944.143	15.948	コンクリート標	実測値	永・新設
9	-215.518.348	-56.941.610	9.526	金属プレート標	実測値	永・新設
K32	-215.519.861	-56.951.015	5.012	金属プレート標	実測値	永・新設
2	-215.517.283	-56.955.313	9.376	金属プレート標	実測値	永・新設
1	-215.508.418	-56.958.367	1.099	金属プレート標	実測値	永・新設
K35	-215.508.068	-56.957.325	3.033	金属プレート標	実測値	永・既設
16	-215.505.202	-56.958.317		金属プレート標	実測値	永・新設
計算方法	2F = Σ [Xn (Yn+1 - Yn-1)]					
倍面積	429.732793					
面積 (㎡)	214.8663965					
地積	214.86 ㎡					

地番	B 2375-3					
筆界点	X座標 (Xn)	Y座標 (Yn)	点間距離	境界標種別	座標値種別	備考
13	-215.502.602	-56.944.143	13.752	コンクリート標	実測値	永・新設
12	-215.500.111	-56.930.618	16.259	コンクリート標	実測値	永・新設
8	-215.516.163	-56.928.034	13.751	金属プレート標	実測値	永・新設
9	-215.518.348	-56.941.610	15.948	金属プレート標	実測値	永・新設
13	-215.502.602	-56.944.143		コンクリート標	実測値	永・新設
計算方法	2F = Σ [Xn (Yn+1 - Yn-1)]					
倍面積	442.842345					
面積 (㎡)	221.4211725					
地積	221.42 ㎡					

作成者 防府市迫戸町18番15号 土地家屋調査士 山根勇 (令和11年 7月 9日作成)

縮尺

申請人 澤田建設株式会社

縮尺 1/500

地番	2375-1, 3~10	土地所在	防府市中泉町	土地積測量図
----	--------------	------	--------	--------

地番		C 2375-4				
筆界点	X座標 (X _n)	Y座標 (Y _n)	点間距離	境界標種別	座標値種別	備考
2	-215,517.283	-56,955.313	5.012	金属プレート標	実測値	永・新設
K32	-215,519.861	-56,951.015	9.526	金属プレート標	実測値	永・新設
9	-215,518.348	-56,941.610	13.751	金属プレート標	実測値	永・新設
8	-215,516.163	-56,928.034	5.304	金属プレート標	実測値	永・新設
K29	-215,515.318	-56,922.798	10.694	金属プレート標	実測値	永・新設
7	-215,515.773	-56,912.114	6.460	金属プレート標	実測値	永・新設
6	-215,521.882	-56,910.014	12.417	金属プレート標	実測値	永・新設
K20	-215,521.343	-56,922.419	1.342	金属プレート標	実測値	永・新設
K19	-215,521.566	-56,923.742	3.027	金属プレート標	実測値	永・新設
K18	-215,523.975	-56,925.575	12.828	金属プレート標	実測値	永・新設
10	-215,536.734	-56,924.246	13.495	金属プレート標	実測値	永・新設
5	-215,550.157	-56,922.856	5.456	金属プレート標	実測値	永・新設
Y79	-215,550.721	-56,928.283	0.560	金属プレート標	実測値	永・新設
4	-215,550.780	-56,928.840	13.804	金属プレート標	実測値	永・新設
11	-215,537.050	-56,930.267	12.068	金属プレート標	実測値	永・新設
K12	-215,525.046	-56,931.511	3.023	金属プレート標	実測値	永・新設
K11	-215,523.207	-56,933.910	14.680	金属プレート標	実測値	永・新設
K10	-215,525.539	-56,948.404	5.017	金属プレート標	実測値	永・新設
3	-215,529.840	-56,950.987	13.281	金属プレート標	実測値	永・新設
2	-215,517.283	-56,955.313		金属プレート標	実測値	永・新設
計算方法	$2F = \sum [X_n (Y_{n+1} - Y_{n-1})]$					
倍面積						887.145804
面積 (㎡)						443.5729020
地積						443.57 ㎡

地番		D 2375-5				
筆界点	X座標 (X _n)	Y座標 (Y _n)	点間距離	境界標種別	座標値種別	備考
12	-215,500.111	-56,930.618	2.471	コンクリート標	実測値	永・新設
Y202	-215,499.663	-56,928.188	5.496	金属プレート標	実測値	永・既設
Y201	-215,498.666	-56,922.783	4.900	金属プレート標	実測値	永・既設
Y194	-215,497.799	-56,917.960	9.537	金属プレート標	実測値	永・新設
B1	-215,506.915	-56,915.159	9.367	金属プレート標	実測値	永・新設
7	-215,515.773	-56,912.114	10.694	金属プレート標	実測値	永・新設
K29	-215,515.318	-56,922.798	5.304	金属プレート標	実測値	永・新設
8	-215,516.163	-56,928.034	16.259	金属プレート標	実測値	永・新設
12	-215,500.111	-56,930.618		コンクリート標	実測値	永・新設
計算方法	$2F = \sum [X_n (Y_{n+1} - Y_{n-1})]$					
倍面積						483.404142
面積 (㎡)						241.7020710
地積						241.70 ㎡

地番		E 2375-6				
筆界点	X座標 (X _n)	Y座標 (Y _n)	点間距離	境界標種別	座標値種別	備考
6	-215,521.882	-56,910.014	11.019	金属プレート標	実測値	永・新設
B2	-215,532.303	-56,906.432	2.620	金属プレート標	実測値	永・新設
14	-215,534.810	-56,905.670	18.675	金属プレート標	実測値	永・新設
10	-215,536.734	-56,924.246	12.828	金属プレート標	実測値	永・新設
K18	-215,523.975	-56,925.575	3.027	金属プレート標	実測値	永・新設
K19	-215,521.566	-56,923.742	1.342	金属プレート標	実測値	永・新設
K20	-215,521.343	-56,922.419	12.417	金属プレート標	実測値	永・新設
6	-215,521.882	-56,910.014		金属プレート標	実測値	永・新設
計算方法	$2F = \sum [X_n (Y_{n+1} - Y_{n-1})]$					
倍面積						488.001444
面積 (㎡)						244.0007220
地積						244.00 ㎡

地番		F 2375-7				
筆界点	X座標 (X _n)	Y座標 (Y _n)	点間距離	境界標種別	座標値種別	備考
10	-215,536.734	-56,924.246	18.675	金属プレート標	実測値	永・新設
14	-215,534.810	-56,905.670	6.980	金属プレート標	実測値	永・新設
B3	-215,541.488	-56,903.639	6.733	金属プレート標	実測値	永・新設
Y122	-215,547.952	-56,901.756	13.177	金属プレート標	実測値	永・既設
Y205	-215,549.326	-56,914.861	8.038	その他	実測値	浜・新設
5	-215,550.157	-56,922.856	13.495	金属プレート標	実測値	永・新設
10	-215,536.734	-56,924.246		金属プレート標	実測値	永・新設
計算方法	$2F = \sum [X_n (Y_{n+1} - Y_{n-1})]$					
倍面積						538.595163
面積 (㎡)						269.2975815
地積						269.29 ㎡

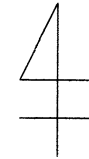
地番		G 2375-8				
筆界点	X座標 (X _n)	Y座標 (Y _n)	点間距離	境界標種別	座標値種別	備考
15	-215,538.896	-56,948.029	17.858	金属プレート標	実測値	永・新設
11	-215,537.050	-56,930.267	13.804	金属プレート標	実測値	永・新設
4	-215,550.780	-56,928.840	19.696	金属プレート標	実測値	永・新設
B5	-215,552.866	-56,948.425	1.694	金属プレート標	実測値	永・新設
B6	-215,551.243	-56,947.940	1.167	金属プレート標	実測値	永・新設
B7	-215,550.092	-56,947.746	1.274	金属プレート標	実測値	永・新設
B8	-215,548.842	-56,947.502	1.628	金属プレート標	実測値	永・新設
B9	-215,547.241	-56,947.209	5.656	金属プレート標	実測値	永・新設
B10	-215,541.592	-56,947.486	1.824	金属プレート標	実測値	永・新設
B11	-215,539.794	-56,947.794	0.928	金属プレート標	実測値	永・新設
15	-215,538.896	-56,948.029		金属プレート標	実測値	永・新設
計算方法	$2F = \sum [X_n (Y_{n+1} - Y_{n-1})]$					
倍面積						501.342357
面積 (㎡)						250.6711785
地積						250.67 ㎡

作成者 防府市迫戸町18番15号 土地家屋調査士 山根勇 (令和元年 7月 9日作成) 縮尺

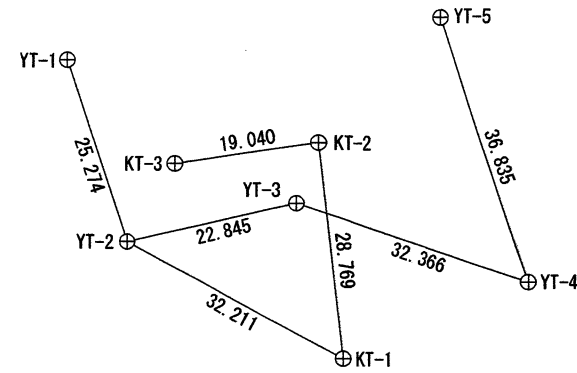
申請人 澤田建設株式会社 縮尺

地番	2375-1,3~10
土地の所在	防府市中泉町

土地所在図
地積測量図



登記基準点網図
S=1/1000



地番	H 2375-9					
筆界点	X座標 (X _n)	Y座標 (Y _n)	点間距離	境界標種別	座標値種別	備考
Y85	-215,505.401	-56,959.407	1.108	金属プレート標	実測値	永・既設
16	-215,505.202	-56,958.317	3.033	金属プレート標	実測値	永・新設
K35	-215,508.068	-56,957.325	1.099	金属プレート標	実測値	永・新設
1	-215,508.418	-56,958.367	3.191	金属プレート標	実測値	永・新設
Y85	-215,505.401	-56,959.407		金属プレート標	実測値	永・既設
計算方法	2F=Σ [X _n (Y _{n+1} - Y _{n-1})]					
倍面積	6.829062					
面積 (㎡)	3.4145310					
地積	3.41 ㎡					

地番	I 2375-10					
筆界点	X座標 (X _n)	Y座標 (Y _n)	点間距離	境界標種別	座標値種別	備考
3	-215,529.840	-56,950.987	5.017	金属プレート標	実測値	永・新設
K10	-215,525.539	-56,948.404	14.680	金属プレート標	実測値	永・新設
K11	-215,523.207	-56,933.910	3.023	金属プレート標	実測値	永・新設
K12	-215,525.046	-56,931.511	12.068	金属プレート標	実測値	永・新設
11	-215,537.050	-56,930.267	17.858	金属プレート標	実測値	永・新設
15	-215,538.896	-56,948.029	1.084	金属プレート標	実測値	永・新設
B12	-215,537.847	-56,948.303	1.456	金属プレート標	実測値	永・新設
B13	-215,536.449	-56,948.710	6.990	金属プレート標	実測値	永・新設
3	-215,529.840	-56,950.987		金属プレート標	実測値	永・新設
計算方法	2F=Σ [X _n (Y _{n+1} - Y _{n-1})]					
倍面積	508.584107					
面積 (㎡)	254.2920535					
地積	254.29 ㎡					

総計 2143.2386085

測量年月日	令和 1年 6月 28日
座標系	Ⅲ系

測量の基準			既知点の名称及び座標値				
測地系	既知点	座標変換	点名	X座標	Y座標	標識	備考
世界	電子基準点	無	防府	-215,327.892	-58,697.838	-	
世界	電子基準点	無	徳地	-200,116.535	-39,754.234	-	
世界	登記基準点	無	YT-1	-215,506.713	-56,965.291	金属標	
世界	登記基準点	無	YT-2	-215,530.664	-56,957.221	金属標	GPS
世界	登記基準点	無	YT-3	-215,525.460	-56,934.977	-	亡失
世界	登記基準点	無	YT-4	-215,535.725	-56,904.282	金属標	GPS
世界	登記基準点	無	YT-5	-215,500.810	-56,916.018	金属標	
世界	登記基準点	無	KT-1	-215,545.996	-56,928.893	金属標	
世界	登記基準点	無	KT-2	-215,517.417	-56,932.193	金属標	
世界	登記基準点	無	KT-3	-215,520.281	-56,951.016	金属標	

作成者 防府市迫戸町18番15号
土地家屋調査士 山根勇
(令和1年 7月 9日作成)

縮尺

申請人 澤田建設株式会社

縮尺